



超硬合金丸棒素材



GESAC



日本金鷺硬質合金株式会社
GOLDEN EGRET CARBIDE JAPAN CO.,LTD.

会社概要

廈門金鷺特種合金有限公司(GESAC)は1989年に設立された中国資本と外国資本により合併された中国でトップレベルの技術を有した企業です。また親会社は中国の六大レアアース集団の1社である廈門タングステン業株式会社(XTC)です。弊社は高品質のタングステン粉末材料、硬質合金、精密切削工具等タングステン由来の製品の研究開発、生産、業界専門ソリューションの提供に注力している全世界で認められた知名度の高いタングステン粉末、超硬合金及び切削工具の製造・販売会社です。

理想的なタングステンのサプライチェーンを有し、製品統合技術の研究開発に基づく、実用的、革新的な管理理念に頼る、GESACは常に強力な発展勢いを維持しています。全世界のお客様に最強コスパのタングステン粉末製品及びサービスを提供し、現代産業分野へ高硬度、耐高温、耐摩耗の問題を解決しました。優れた製品と完璧なソリューションを顧客へ提供する事で、世界の40の工業先進国と地域において、高い評価を得ています。

会社は中国国内生産拠点5カ所、海外生産拠点1カ所、海外販売子会社4社、技術研究センター1カ所を保有しています。

日本金鷺硬質合金株式会社(GESAC Japan)がGESACの全出資子会社で、2018年3月27日に日本で登記されました。GESAC Japanの設立目的はGESAC製超硬合金丸棒素材の日本での販売拡大です。日本のお客様に高品質の素材をご提供する事は勿論の事、日本国内に在庫拠点を設け更なる短納期でのデリバリーサービスのご提供を計画しております。また日本人社員(営業・事務職共)を採用して、日本のお客様への更なる上質のサービスのご提供を目指します。

| | |
|-------|---|
| 社名 | 日本金鷺硬質合金株式会社 (ニホンキンロコウシツゴウキンカブシキガイシャ) |
| ブランド名 | GESAC Japan (ゲサック ジャパン) |
| 設立 | 2018年3月27日 |
| 資本金 | 3,000万円 |
| 株主 | 廈門金鷺特種合金有限公司(GESAC)100% |
| 会社 | 〒103-0025 東京都中央区日本橋茅場町三丁目10番2号 SKKビル4階 TEL:03-3527-3282 FAX:03-3527-3283 |
| 事業内容 | 日本市場向けの超硬合金丸棒素材と板材の販売 |

1998年



集美工場

Jimei Plant in 1998

タングステン粉末、超硬合金の生産拠点
Tungsten Powder & Cemented Carbide Plant



同安区
Tong'an

2009年



同安工場

Tong'an Plant in 2009

超硬合金丸棒素材、切削工具の生産拠点
Carbide Rods & Cutting Tools Plant



集美区
Jimei

2018年



海滄新工場

Haicang New Plant in 2018

タングステン粉末、超硬合金の生産拠点
Tungsten Powder & Cemented Carbide Plant



海滄区
Haicang

湖里区
Huli

五緣湾

Wuyuanwan

2008年



五緣湾 R&Dセンター

Wuyuanwan R&D Center in 2008



海滄区
Haicang

2006年



海滄工場

Haicang Plant in 2006

タングステン粉末の生産拠点
Tungsten Powder Plant



1989年



湖里工場

Huli Plant in 1989



2019年

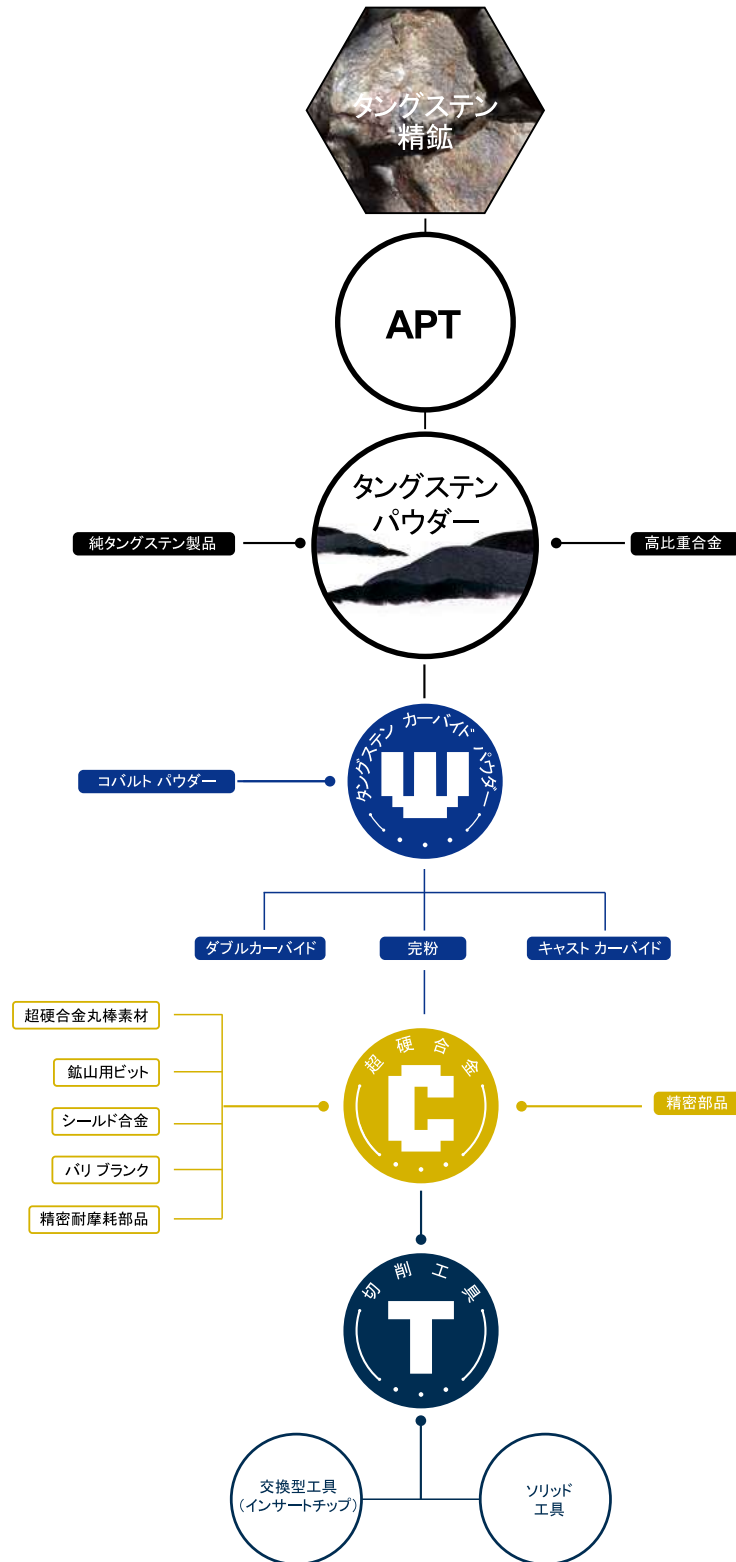


GESAC Thai 工場



産業チェーン

GESACは鉬石からタングステン パウダー、超硬合金及び切削工具までの理想的なタングステンのサプライチェーンを有します。



目次

A

基本情報

| | |
|--------|----|
| グレード紹介 | 04 |
| グレード推奨 | 05 |

B

ソリッド工具用丸棒

| | |
|-------------------|----|
| ソリッド丸棒 | |
| • 研磨短尺丸棒 | 07 |
| • 長尺丸棒(黒皮・研磨) | 10 |
| オイルホール付丸棒 | |
| • 2穴スパイラル丸棒(15°) | 12 |
| • 2穴スパイラル丸棒(30°) | 13 |
| • 2穴スパイラル丸棒(40°) | 17 |
| • 他の角度の2穴スパイラル丸棒 | 18 |
| • 3穴スパイラル丸棒(30°) | 19 |
| • 3穴スパイラル丸棒(40°) | 21 |
| • 1穴ストレート丸棒 | 22 |
| • 2穴ストレート丸棒 | 23 |
| • 2穴ストレート丸棒(狭穴間隔) | 25 |
| • ガンドリル用丸棒 | 26 |
| 成型丸棒 | |
| • 錐型溝付スパイラル研磨丸棒 | 28 |
| • ボール付丸棒 | 30 |
| • 枝穴付丸棒 | 31 |
| • 錐型付丸棒 | 32 |
| • 両センター付丸棒 | 33 |
| • T型丸棒 | 34 |
| • その他の成型品 | 35 |

C

板材

| | |
|----|----|
| 板材 | 38 |
|----|----|

D

付録

| | |
|------|----|
| 公差情報 | 40 |
|------|----|

グレード紹介

| 分類 | グレード | ISO分類 | 粒度 | コバルト含有量 | 硬度 | | 密度 | 抗折力 TRS | 破壊靱性 K_{Ic} |
|------|-------|---------|-----|---------|------|------|-------------------|-------------------|-------------------------|
| | | | um | % | HRA | HV30 | g/cm ³ | N/mm ² | (MPa*m ^{1/2}) |
| 超々微粒 | GU092 | K05-K10 | 0.2 | 9 | 94.0 | 2050 | 14.44 | 4100 | >9.1 |

| | | | | | | | | | |
|------|--------|---------|-----|-----|------|------|-------|------|------|
| 超々微粒 | GU10UF | K05-K10 | 0.4 | 6 | 94.0 | 2050 | 14.80 | 3800 | >9.2 |
| | GU15UF | K10-K20 | 0.4 | 8.5 | 93.5 | 1940 | 14.52 | 3800 | >9.6 |
| | GU25UF | K20-K40 | 0.4 | 12 | 92.6 | 1750 | 14.10 | 4200 | >9.9 |

| | | | | | | | | | |
|-----|-------|---------|-----|----|------|------|-------|------|-------|
| 超微粒 | GU20F | K20-K40 | 0.6 | 10 | 92.3 | 1700 | 14.37 | 4000 | >10.2 |
| | GU20 | K20-K40 | 0.7 | 10 | 91.9 | 1630 | 14.40 | 3800 | >10.5 |

| | | | | | | | | | |
|----|-------|-----|-----|---|------|------|-------|------|------|
| 微粒 | GK05A | K15 | 1.0 | 6 | 92.5 | 1740 | 14.90 | 2450 | >9.3 |
|----|-------|-----|-----|---|------|------|-------|------|------|

グレード推奨

| 被削材 | | 工具 | | GU092 | GU10UF | GU15UF | GU25UF | GU20F | GU20 | GK05A |
|-----|--------------------|-------|-----|-------|--------|--------|--------|-------|------|-------|
| P | 鋼 | エンドミル | 荒加工 | | | | | ● | ● | |
| | | | 仕上げ | | | ★ | ● | ● | | |
| | | ドリル | | | | | | ● | ★ | |
| M | ステンレス | エンドミル | 荒加工 | | | | | ● | ★ | |
| | | | 仕上げ | ● | | ★ | ● | | | |
| | | ドリル | | | | | | ● | ★ | |
| K | 鋳鉄 | エンドミル | 荒加工 | | | | | | ● | |
| | | | 仕上げ | | | | | ★ | ● | ▲ |
| | | ドリル | | | | | | ● | ★ | |
| N | 非鉄金属 | エンドミル | 荒加工 | | | | | ★ | ● | |
| | | | 仕上げ | ● | | ★ | ● | ● | ▲ | |
| | | ドリル | | | | | | | ★ | |
| S | 耐熱合金 | エンドミル | 荒加工 | | | ● | | ● | ★ | |
| | | | 仕上げ | | | | ★ | | ● | |
| | | ドリル | | | | | | ● | ★ | |
| H | 高硬材 | エンドミル | 荒加工 | ● | | ★ | ● | | | |
| | | | 仕上げ | ★ | ● | ● | | | | |
| | | ドリル | | | | ● | | ● | ★ | |
| その他 | グラファイト(Graphite) | | | | | | | | | ▲ |
| | 炭素繊維強化プラスチック(CFRP) | | ● | ● | ● | | | | | ▲ |
| | プリント基板(PCB) | | | ★ | | | | | | |

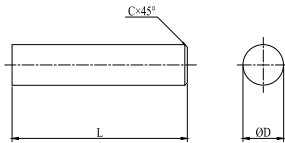
| | |
|---|-----------|
| ★ | 最優先 |
| ● | 優先 |
| ▲ | ダイヤモンドコート |



ソリッド丸棒

B

研磨短尺丸棒



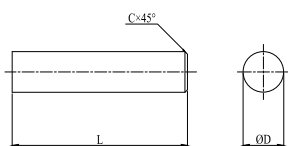
| 規格 | 外径 | 全長 | C面 |
|-----------|----|-----|-----|
| BR2030030 | 3 | 30 | 0.4 |
| BR2030035 | 3 | 35 | 0.4 |
| BR2030040 | 3 | 40 | 0.4 |
| BR2030045 | 3 | 45 | 0.4 |
| BR2030050 | 3 | 50 | 0.4 |
| BR2030060 | 3 | 60 | 0.4 |
| BR2030070 | 3 | 70 | 0.4 |
| BR2030080 | 3 | 80 | 0.4 |
| BR2030100 | 3 | 100 | 0.4 |
| BR2030120 | 3 | 120 | 0.4 |
| BR2030150 | 3 | 150 | 0.4 |
| BR2040030 | 4 | 30 | 0.4 |
| BR2040030 | 4 | 35 | 0.4 |
| BR2040040 | 4 | 40 | 0.4 |
| BR2040045 | 4 | 45 | 0.4 |
| BR2040050 | 4 | 50 | 0.4 |
| BR2040055 | 4 | 55 | 0.4 |
| BR2040060 | 4 | 60 | 0.4 |
| BR2040070 | 4 | 70 | 0.4 |
| BR2040075 | 4 | 75 | 0.4 |
| BR2040080 | 4 | 80 | 0.4 |
| BR2040090 | 4 | 90 | 0.4 |
| BR2040100 | 4 | 100 | 0.4 |
| BR2040120 | 4 | 120 | 0.4 |
| BR2040150 | 4 | 150 | 0.4 |

| 規格 | 外径 | 全長 | C面 |
|-----------|----|-----|-----|
| BR2050040 | 5 | 40 | 0.5 |
| BR2050050 | 5 | 50 | 0.5 |
| BR2050055 | 5 | 55 | 0.5 |
| BR2050060 | 5 | 60 | 0.5 |
| BR2050070 | 5 | 70 | 0.5 |
| BR2050080 | 5 | 80 | 0.5 |
| BR2050100 | 5 | 100 | 0.5 |
| BR2050110 | 5 | 110 | 0.5 |
| BR2050150 | 5 | 150 | 0.5 |
| BR2060035 | 6 | 35 | 0.5 |
| BR2060040 | 6 | 40 | 0.5 |
| BR2060045 | 6 | 45 | 0.5 |
| BR2060050 | 6 | 50 | 0.5 |
| BR2060060 | 6 | 60 | 0.5 |
| BR2060061 | 6 | 61 | 0.5 |
| BR2060063 | 6 | 63 | 0.5 |
| BR2060065 | 6 | 65 | 0.5 |
| BR2060070 | 6 | 70 | 0.5 |
| BR2060075 | 6 | 75 | 0.5 |
| BR2060080 | 6 | 80 | 0.5 |
| BR2060090 | 6 | 90 | 0.5 |
| BR2060100 | 6 | 100 | 0.5 |
| BR2060110 | 6 | 110 | 0.5 |
| BR2060120 | 6 | 120 | 0.5 |
| BR2060130 | 6 | 130 | 0.5 |

| GESAC スタンダード | 研磨 ØD (mm) | | C面 (mm) | 角度 (°) | 全長L (mm) |
|-----------------|------------|-----------|-----------|-----------|-----------|
| | レンジ | 公差 (Tol.) | 公差 (Tol.) | 公差 (Tol.) | 公差 (Tol.) |
| | 3≤ØD≤25 | h5/h6 | ±0.1 | 45° ±3° | 0, +1.0 |

備考: 外径及び全長をご希望のサイズで製造可能です。(ご要望に沿えない場合もございます)

研磨短尺丸棒



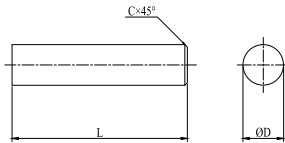
| 規格 | 外径 | 全長 | C面 |
|-----------|----|-----|-----|
| BR2060150 | 6 | 150 | 0.5 |
| BR2060200 | 6 | 200 | 0.5 |
| BR2070055 | 7 | 55 | 0.6 |
| BR2070060 | 7 | 60 | 0.6 |
| BR2070080 | 7 | 80 | 0.6 |
| BR2080050 | 8 | 50 | 0.6 |
| BR2080055 | 8 | 55 | 0.6 |
| BR2080060 | 8 | 60 | 0.6 |
| BR2080065 | 8 | 65 | 0.6 |
| BR2080070 | 8 | 70 | 0.6 |
| BR2080075 | 8 | 75 | 0.6 |
| BR2080080 | 8 | 80 | 0.6 |
| BR2080090 | 8 | 90 | 0.6 |
| BR2080095 | 8 | 95 | 0.6 |
| BR2080100 | 8 | 100 | 0.6 |
| BR2080110 | 8 | 110 | 0.6 |
| BR2080120 | 8 | 120 | 0.6 |
| BR2080130 | 8 | 130 | 0.6 |
| BR2080150 | 8 | 150 | 0.6 |
| BR2090100 | 9 | 100 | 0.6 |
| BR2100060 | 10 | 60 | 0.6 |
| BR2100065 | 10 | 65 | 0.6 |
| BR2100070 | 10 | 70 | 0.6 |
| BR2100072 | 10 | 72 | 0.6 |
| BR2100075 | 10 | 75 | 0.6 |
| BR2100080 | 10 | 80 | 0.6 |

| 規格 | 外径 | 全長 | C面 |
|-----------|----|-----|-----|
| BR2100085 | 10 | 85 | 0.6 |
| BR2100090 | 10 | 90 | 0.6 |
| BR2100100 | 10 | 100 | 0.6 |
| BR2100110 | 10 | 110 | 0.6 |
| BR2100115 | 10 | 115 | 0.6 |
| BR2100120 | 10 | 120 | 0.6 |
| BR2100125 | 10 | 125 | 0.6 |
| BR2100130 | 10 | 130 | 0.6 |
| BR2100150 | 10 | 150 | 0.6 |
| BR2100180 | 10 | 180 | 0.6 |
| BR2120100 | 11 | 100 | 0.8 |
| BR2120110 | 11 | 110 | 0.8 |
| BR2120060 | 12 | 60 | 0.8 |
| BR2120070 | 12 | 70 | 0.8 |
| BR2120075 | 12 | 75 | 0.8 |
| BR2120080 | 12 | 80 | 0.8 |
| BR2120083 | 12 | 83 | 0.8 |
| BR2120084 | 12 | 84 | 0.8 |
| BR2120085 | 12 | 85 | 0.8 |
| BR2120090 | 12 | 90 | 0.8 |
| BR2120095 | 12 | 95 | 0.8 |
| BR2120100 | 12 | 100 | 0.8 |
| BR2120105 | 12 | 105 | 0.8 |
| BR2120110 | 12 | 110 | 0.8 |
| BR2120115 | 12 | 115 | 0.8 |
| BR2120120 | 12 | 120 | 0.8 |

| GESAC スタンダード | 研磨 OD (mm) | | C面 (mm) | 角度 (°) | 全長L (mm) |
|-----------------|------------|-----------|-----------|-----------|-----------|
| | レンジ | 公差 (Tol.) | 公差 (Tol.) | 公差 (Tol.) | 公差 (Tol.) |
| | 3≤OD≤25 | h5/h6 | ±0.1 | 45° ±3° | 0, +1.0 |

備考: 外径及び全長をご希望のサイズで製造可能です。(ご要望に沿えない場合もございます)

研磨短尺丸棒



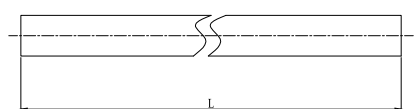
| 規格 | 外径 | 全長 | C面 |
|-----------|----|-----|-----|
| BR2120125 | 12 | 125 | 0.8 |
| BR2120130 | 12 | 130 | 0.8 |
| BR2120135 | 12 | 135 | 0.8 |
| BR2120140 | 12 | 140 | 0.8 |
| BR2120150 | 12 | 150 | 0.8 |
| BR2120160 | 12 | 160 | 0.8 |
| BR2120170 | 12 | 170 | 0.8 |
| BR2120200 | 12 | 200 | 0.8 |
| BR2130100 | 13 | 100 | 0.8 |
| BR2140075 | 14 | 75 | 0.8 |
| BR2140100 | 14 | 100 | 0.8 |
| BR2140110 | 14 | 110 | 0.8 |
| BR2140125 | 14 | 125 | 0.8 |
| BR2150100 | 15 | 100 | 0.8 |
| BR2150110 | 15 | 110 | 0.8 |
| BR2160070 | 16 | 70 | 0.8 |
| BR2160080 | 16 | 80 | 0.8 |
| BR2160092 | 16 | 92 | 0.8 |
| BR2160100 | 16 | 100 | 0.8 |
| BR2160105 | 16 | 105 | 0.8 |
| BR2160110 | 16 | 110 | 0.8 |
| BR2160120 | 16 | 120 | 0.8 |
| BR2160125 | 16 | 125 | 0.8 |
| BR2160130 | 16 | 130 | 0.8 |
| BR2160135 | 16 | 135 | 0.8 |
| BR2160140 | 16 | 140 | 0.8 |

| 規格 | 外径 | 全長 | C面 |
|-----------|----|-----|-----|
| BR2160150 | 16 | 150 | 0.8 |
| BR2160160 | 16 | 160 | 0.8 |
| BR2160165 | 16 | 165 | 0.8 |
| BR2160170 | 16 | 170 | 0.8 |
| BR2160180 | 16 | 180 | 0.8 |
| BR2160200 | 16 | 200 | 0.8 |
| BR2180100 | 18 | 100 | 0.8 |
| BR2180150 | 18 | 150 | 0.8 |
| BR2200100 | 20 | 100 | 1.0 |
| BR2200105 | 20 | 105 | 1.0 |
| BR2200110 | 20 | 110 | 1.0 |
| BR2200120 | 20 | 120 | 1.0 |
| BR2200125 | 20 | 125 | 1.0 |
| BR2200130 | 20 | 130 | 1.0 |
| BR2200132 | 20 | 132 | 1.0 |
| BR2200150 | 20 | 150 | 1.0 |
| BR2200160 | 20 | 160 | 1.0 |
| BR2200165 | 20 | 165 | 1.0 |
| BR220000 | 20 | 200 | 1.0 |
| BR2200250 | 20 | 250 | 1.0 |
| BR2250100 | 25 | 100 | 1.0 |
| BR2250110 | 25 | 110 | 1.0 |
| BR2250125 | 25 | 125 | 1.0 |
| BR2250150 | 25 | 150 | 1.0 |
| BR2250200 | 25 | 200 | 1.0 |
| BR2250230 | 25 | 230 | 1.0 |

| GESAC スタンダード | 研磨 OD (mm) | | C面 (mm) | 角度 (°) | 全長L (mm) |
|-----------------|------------|-----------|-----------|-----------|-----------|
| | レンジ | 公差 (Tol.) | 公差 (Tol.) | 公差 (Tol.) | 公差 (Tol.) |
| | 3≤OD≤25 | h5/h6 | ±0.1 | 45° ±3° | 0, +1.0 |

備考: 外径及び全長をご希望のサイズで製造可能です。(ご要望に沿えない場合もございます)

長尺丸棒(黒皮・研磨)



黒皮



研磨



| 規格 | 外径 | 全長 |
|---------------|----|---------|
| BR1030310/330 | 3 | 310/330 |
| BR1040310/330 | 4 | 310/330 |
| BR1050310/330 | 5 | 310/330 |
| BR1060310/330 | 6 | 310/330 |
| BR1070310/330 | 7 | 310/330 |
| BR1080310/330 | 8 | 310/330 |
| BR1090310/330 | 9 | 310/330 |
| BR1100310/330 | 10 | 310/330 |
| BR1110310/330 | 11 | 310/330 |
| BR1120310/330 | 12 | 310/330 |
| BR1130310/330 | 13 | 310/330 |
| BR1140310/330 | 14 | 310/330 |
| BR1150310/330 | 15 | 310/330 |
| BR1160310/330 | 16 | 310/330 |
| BR1170310/330 | 17 | 310/330 |
| BR1180310/330 | 18 | 310/330 |
| BR1190310/330 | 19 | 310/330 |
| BR1200310/330 | 20 | 310/330 |
| BR1210310/330 | 21 | 310/330 |
| BR1220310/330 | 22 | 310/330 |

| 規格 | 外径 | 全長 |
|---------------|----|---------|
| BR1230310/330 | 23 | 310/330 |
| BR1240310/330 | 24 | 310/330 |
| BR1250310/330 | 25 | 310/330 |
| BR1260310/330 | 26 | 310/330 |
| BR1270310/330 | 27 | 310/330 |
| BR1280310/330 | 28 | 310/330 |
| BR1290310/330 | 29 | 310/330 |
| BR1300310/330 | 30 | 310/330 |
| BR1310310/330 | 31 | 310/330 |
| BR1320310/330 | 32 | 310/330 |
| BR1330310/330 | 33 | 310/330 |
| BR1340310/330 | 34 | 310/330 |
| BR1350310/330 | 35 | 310/330 |
| BR1360310/330 | 36 | 310/330 |
| BR1370310/330 | 37 | 310/330 |
| BR1380310/330 | 38 | 310/330 |
| BR1390310/330 | 39 | 310/330 |
| BR1400310/330 | 40 | 310/330 |
| BR1410310/330 | 41 | 310/330 |
| BR1420310/330 | 42 | 310/330 |

| | 黒皮ØD(mm) | | 研磨ØD(mm) | | 全長L(mm) |
|-----------------|----------|--------------|----------|----------|----------|
| | レンジ | 公差(Tol.) | レンジ | 公差(Tol.) | 公差(Tol.) |
| GESAC スタンダード | 2<ØD<3 | +0.15, +0.30 | 2<ØD<42 | h5/h6 | 0, +5 |
| | 3<ØD<6 | +0.30, +0.50 | | | |
| | 6<ØD<12 | +0.30, +0.60 | | | |
| | 12<ØD<16 | +0.30, +0.70 | | | |
| | 16<ØD<42 | +0.30, +0.80 | | | |



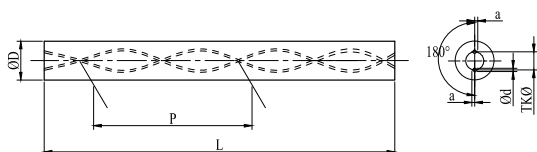
オイルホール付丸棒

B

2穴スパイラル丸棒(15°)

GU20

GU20F



黒皮



研磨



| 規格 | 外径 ØD | 角度 ∠ | 全長 L | 穴径 | | 穴間隔 | | ピッチ(±0.5°) | | | 穴偏芯 a | GU20 | GU20F |
|--------------------|----------|---------|---------|------|------------|-------|------------|------------|------------|----------|----------|----------|-------|
| | | | | Ød | 公差 Tol. | TKØ | 公差 Tol. | P | 公差 Tol. | 標準 在庫 | | 標準 在庫 | |
| GD151060330070028A | 6 | 15 | 330 | 0.70 | ±0.10 | 2.80 | -0.40 | 70.35 | -2.38 | 2.54 | 0.15 | ○ | ○ |
| GD151080330125038A | 8 | 15 | 330 | 1.25 | ±0.15 | 3.80 | -0.40 | 93.80 | -3.17 | 3.38 | 0.15 | ○ | ○ |
| GD151100330140051A | 10 | 15 | 330 | 1.40 | ±0.15 | 5.10 | -0.60 | 117.25 | -3.96 | 4.23 | 0.20 | ○ | ○ |
| GD151120330155065A | 12 | 15 | 330 | 1.55 | ±0.15 | 6.55 | -0.60 | 140.70 | -4.76 | 5.08 | 0.30 | ○ | ○ |
| GD151140330190071A | 14 | 15 | 330 | 1.90 | ±0.20 | 7.10 | -0.80 | 164.14 | -5.55 | 5.92 | 0.40 | ○ | ○ |
| GD151160330210084A | 16 | 15 | 330 | 2.10 | ±0.20 | 8.40 | -0.80 | 187.59 | -6.34 | 6.77 | 0.40 | ○ | ○ |
| GD151180330230094A | 18 | 15 | 330 | 2.30 | ±0.25 | 9.40 | -0.80 | 211.04 | -7.13 | 7.61 | 0.50 | ○ | ○ |
| GD151200330250105A | 20 | 15 | 330 | 2.50 | ±0.25 | 10.50 | -1.00 | 234.49 | -7.93 | 8.46 | 0.50 | ○ | ○ |

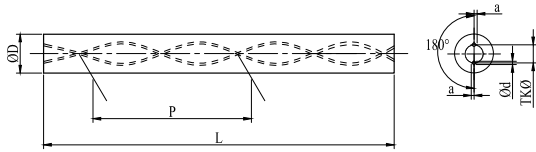
●=標準在庫

○=製造可

| GESAC スタンダード | 黒皮 ØD(mm) | | 研磨ØD(mm) | |
|-----------------|--------------|--------------|----------|-----------|
| | レンジ | 公差 (Tol.) | レンジ | 公差 (Tol.) |
| | 3≤ØD≤6 | +0.60, +1.00 | 3≤ØD≤25 | h5/h6 |
| | 6<ØD≤24 | +0.70, +1.10 | | |
| ØD=25 | +0.80, +1.20 | | | |

2穴スパイラル丸棒(30°)-標準

GU20 GU20F



| 規格 | 外径 ØD | 角度 ∠ | 全長 L | 穴径 | | 穴間隔 | | ピッチ(±0.5°) | | | 穴偏芯 a | GU20 | GU20F |
|--------------------|----------|---------|---------|------|------------|------|------------|------------|------------|----------|----------|----------|-------|
| | | | | Ød | 公差 Tol. | TKØ | 公差 Tol. | P | 公差 Tol. | 標準 在庫 | | 標準 在庫 | |
| GD301030330040017A | 3 | 30 | 330 | 0.40 | ±0.10 | 1.70 | -0.20 | 16.32 | -0.32 | 0.33 | 0.15 | ○ | ○ |
| GD301040330060022A | 4 | 30 | 330 | 0.60 | ±0.10 | 2.20 | -0.20 | 21.77 | -0.43 | 0.45 | 0.15 | ○ | ○ |
| GD301050330070026A | 5 | 30 | 330 | 0.70 | ±0.10 | 2.60 | -0.40 | 27.21 | -0.54 | 0.56 | 0.15 | ○ | ○ |
| GD301060330070026A | 6 | 30 | 330 | 0.70 | ±0.10 | 2.60 | -0.40 | 32.65 | -0.65 | 0.67 | 0.15 | ● | ● |
| GD301070330100037A | 7 | 30 | 330 | 1.00 | ±0.15 | 3.70 | -0.40 | 38.09 | -0.76 | 0.78 | 0.15 | ○ | ○ |
| GD301080330100040A | 8 | 30 | 330 | 1.00 | ±0.15 | 4.00 | -0.40 | 43.53 | -0.86 | 0.89 | 0.15 | ● | ● |
| GD301090330140048A | 9 | 30 | 330 | 1.40 | ±0.15 | 4.80 | -0.60 | 48.97 | -0.97 | 1.00 | 0.20 | ○ | ○ |
| GD301100330140048A | 10 | 30 | 330 | 1.40 | ±0.15 | 4.80 | -0.60 | 54.41 | -1.08 | 1.11 | 0.20 | ● | ● |
| GD301110330140053A | 11 | 30 | 330 | 1.40 | ±0.15 | 5.30 | -0.60 | 59.86 | -1.19 | 1.22 | 0.30 | ○ | ○ |
| GD301120330140062A | 12 | 30 | 330 | 1.40 | ±0.15 | 6.25 | -0.60 | 65.30 | -1.30 | 1.34 | 0.30 | ● | ● |
| GD301130330175065A | 13 | 30 | 330 | 1.75 | ±0.20 | 6.50 | -0.80 | 70.74 | -1.40 | 1.45 | 0.37 | ○ | ○ |
| GD301140330175071A | 14 | 30 | 330 | 1.75 | ±0.20 | 7.10 | -0.80 | 76.18 | -1.51 | 1.56 | 0.40 | ● | ● |

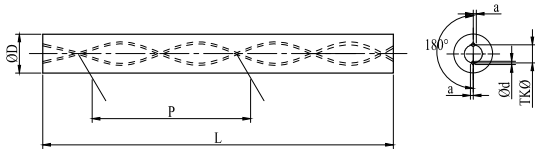
●=標準在庫
○=製造可

| GESAC スタンダード | 黒皮 ØD(mm) | | 研磨ØD(mm) | |
|-----------------|--------------|--------------|----------|-----------|
| | レンジ | 公差 (Tol.) | レンジ | 公差 (Tol.) |
| | 3≤ØD≤6 | +0.60, +1.00 | 3≤ØD≤25 | h5/h6 |
| | 6<ØD≤24 | +0.70, +1.10 | | |
| ØD=25 | +0.80, +1.20 | | | |

2穴スパイラル丸棒(30°)-標準

GU20

GU20F



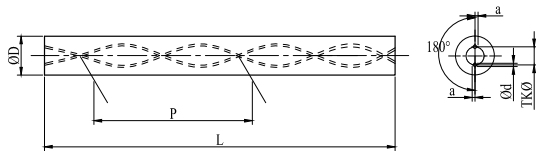
| 規格 | 外径 ØD | 角度 ∠ | 全長 L | 穴径 | | 穴間隔 | | ピッチ(±0.5°) | | | 穴偏芯 a | GU20 | GU20F |
|--------------------|----------|---------|---------|------|------------|-------|------------|------------|------------|----------|----------|----------|-------|
| | | | | Ød | 公差 Tol. | TKØ | 公差 Tol. | P | 公差 Tol. | 標準 在庫 | | 標準 在庫 | |
| GD301150330175077A | 15 | 30 | 330 | 1.75 | ±0.20 | 7.70 | -0.80 | 81.62 | -1.62 | 1.67 | 0.40 | ○ | ○ |
| GD301160330175083A | 16 | 30 | 330 | 1.75 | ±0.20 | 8.30 | -0.80 | 87.06 | -1.73 | 1.78 | 0.40 | ● | ● |
| GD301170330175089A | 17 | 30 | 330 | 1.75 | ±0.20 | 8.90 | -0.80 | 92.50 | -1.84 | 1.89 | 0.45 | ○ | ○ |
| GD301180330200095A | 18 | 30 | 330 | 2.00 | ±0.25 | 9.55 | -0.80 | 97.95 | -1.94 | 2.00 | 0.50 | ● | ● |
| GD301190330200101A | 19 | 30 | 330 | 2.00 | ±0.25 | 10.10 | -0.80 | 103.39 | -2.05 | 2.12 | 0.50 | ○ | ○ |
| GD301200330200104A | 20 | 30 | 330 | 2.00 | ±0.25 | 10.40 | -1.00 | 108.83 | -2.16 | 2.23 | 0.50 | ● | ● |
| GD301210330200111A | 21 | 30 | 330 | 2.00 | ±0.25 | 11.15 | -1.00 | 114.27 | -2.27 | 2.34 | 0.50 | ○ | ○ |
| GD301220330200116A | 22 | 30 | 330 | 2.00 | ±0.25 | 11.60 | -1.00 | 119.71 | -2.38 | 2.45 | 0.50 | ● | ● |
| GD301230330200122A | 23 | 30 | 330 | 2.00 | ±0.25 | 12.20 | -1.00 | 125.15 | -2.48 | 2.56 | 0.50 | ● | ● |
| GD301240330200128A | 24 | 30 | 330 | 2.00 | ±0.25 | 12.80 | -1.00 | 130.59 | -2.59 | 2.67 | 0.50 | ○ | ○ |
| GD301250330200133A | 25 | 30 | 330 | 2.00 | ±0.25 | 13.30 | -1.00 | 136.03 | -2.70 | 2.78 | 0.50 | ○ | ○ |

●=標準在庫
○=製造可

| GESAC スタンダード | 黒皮 ØD(mm) | | 研磨ØD(mm) | |
|-----------------|--------------|--------------|----------|-----------|
| | レンジ | 公差 (Tol.) | レンジ | 公差 (Tol.) |
| | 3≤ØD≤6 | +0.60, +1.00 | 3≤ØD≤25 | h5/h6 |
| | 6<ØD≤24 | +0.70, +1.10 | | |
| ØD=25 | +0.80, +1.20 | | | |

2穴スパイラル丸棒(30°)-非標準

GU20 GU20F



| 規格 | 外径 ØD | 角度 ∠ | 全長 L | 穴径 | | 穴間隔 | | ピッチ(±0.5°) | | | 穴偏心 a | GU20 | GU20F |
|--------------------|----------|---------|---------|------|------------|------|------------|------------|------------|----------|----------|----------|-------|
| | | | | Ød | 公差 Tol. | TKØ | 公差 Tol. | P | 公差 Tol. | 標準 在庫 | | 標準 在庫 | |
| GD301060330070022A | 6 | 30 | 330 | 0.70 | ±0.10 | 2.20 | -0.40 | 32.65 | -0.65 | 0.67 | 0.15 | ○ | ○ |
| GD301060330070023A | 6 | 30 | 330 | 0.70 | ±0.10 | 2.30 | -0.40 | 32.65 | -0.65 | 0.67 | 0.15 | ○ | ○ |
| GD301060330080027A | 6 | 30 | 330 | 0.80 | ±0.10 | 2.70 | -0.40 | 32.65 | -0.65 | 0.67 | 0.15 | ○ | ○ |
| GD301060330080028A | 6 | 30 | 330 | 0.80 | ±0.10 | 2.80 | -0.40 | 32.65 | -0.65 | 0.67 | 0.15 | ○ | ○ |
| GD301060330090021A | 6 | 30 | 330 | 0.90 | ±0.10 | 2.10 | -0.40 | 32.65 | -0.65 | 0.67 | 0.15 | ○ | ○ |
| GD301060330100026A | 6 | 30 | 330 | 1.00 | ±0.15 | 2.60 | -0.40 | 32.65 | -0.65 | 0.67 | 0.15 | ○ | ○ |
| GD301080330070028A | 8 | 30 | 330 | 0.70 | ±0.10 | 2.75 | -0.40 | 43.53 | -0.86 | 0.89 | 0.15 | ○ | ○ |
| GD301080330100033A | 8 | 30 | 330 | 1.00 | ±0.15 | 3.30 | -0.40 | 43.53 | -0.86 | 0.89 | 0.15 | ○ | ○ |
| GD301080330100034A | 8 | 30 | 330 | 1.00 | ±0.15 | 3.40 | -0.40 | 43.53 | -0.86 | 0.89 | 0.15 | ○ | ○ |
| GD301080330125036A | 8 | 30 | 330 | 1.25 | ±0.15 | 3.60 | -0.40 | 43.53 | -0.86 | 0.89 | 0.15 | ○ | ○ |
| GD301080330125041A | 8 | 30 | 330 | 1.25 | ±0.15 | 4.10 | -0.60 | 43.53 | -0.86 | 0.89 | 0.15 | ○ | ○ |
| GD301100330100033A | 10 | 30 | 330 | 1.00 | ±0.15 | 3.30 | -0.40 | 54.41 | -1.08 | 1.11 | 0.20 | ○ | ○ |
| GD301100330120043A | 10 | 30 | 330 | 1.20 | ±0.15 | 4.30 | -0.60 | 54.41 | -1.08 | 1.11 | 0.20 | ○ | ○ |
| GD301100330140039A | 10 | 30 | 330 | 1.40 | ±0.15 | 3.90 | -0.40 | 54.41 | -1.08 | 1.11 | 0.20 | ○ | ○ |
| GD301100330150050A | 10 | 30 | 330 | 1.50 | ±0.15 | 4.95 | -0.60 | 54.41 | -1.08 | 1.11 | 0.20 | ○ | ○ |
| GD301100330170048A | 10 | 30 | 330 | 1.70 | ±0.15 | 4.80 | -0.60 | 54.41 | -1.08 | 1.11 | 0.20 | ○ | ○ |
| GD301120330160053A | 12 | 30 | 330 | 1.60 | ±0.15 | 5.30 | -0.60 | 65.30 | -1.30 | 1.34 | 0.30 | ○ | ○ |

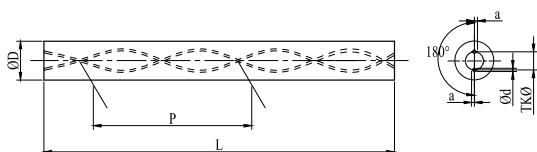
●=標準在庫
○=製造可

| GESAC スタンダード | 黒皮 ØD(mm) | | 研磨ØD(mm) | |
|-----------------|--------------|--------------|----------|-----------|
| | レンジ | 公差 (Tol.) | レンジ | 公差 (Tol.) |
| | 3≤ØD≤6 | +0.60, +1.00 | 3≤ØD≤25 | h5/h6 |
| | 6<ØD≤24 | +0.70, +1.10 | | |
| ØD≥25 | +0.80, +1.20 | | | |

2穴スパイラル丸棒(30°)-非標準

GU20

GU20F



黒皮



研磨



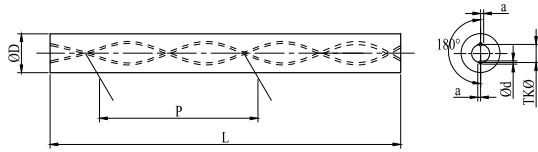
| 規格 | 外径 ØD | 角度 ∠ | 全長 L | 穴径 | | 穴間隔 | | ピッチ(±0.5°) | | | 穴偏芯 a | GU20 | GU20F |
|--------------------|----------|---------|---------|------|------------|-------|------------|------------|------------|----------|----------|----------|-------|
| | | | | Ød | 公差 Tol. | TKØ | 公差 Tol. | P | 公差 Tol. | 標準 在庫 | | 標準 在庫 | |
| GD301140330190067A | 14 | 30 | 330 | 1.90 | ±0.15 | 6.70 | -0.60 | 76.18 | -1.51 | 1.56 | 0.40 | ○ | ○ |
| GD301140330160070A | 14 | 30 | 330 | 1.60 | ±0.15 | 7.00 | -0.80 | 76.18 | -1.51 | 1.56 | 0.40 | ○ | ○ |
| GD301140330220070A | 14 | 30 | 330 | 2.20 | ±0.20 | 7.05 | -0.80 | 76.18 | -1.51 | 1.56 | 0.40 | ○ | ○ |
| GD301140330250071A | 14 | 30 | 330 | 2.50 | ±0.20 | 7.10 | -0.80 | 76.18 | -1.51 | 1.56 | 0.40 | ○ | ○ |
| GD301140330175073A | 14 | 30 | 330 | 1.75 | ±0.20 | 7.30 | -0.80 | 76.18 | -1.51 | 1.56 | 0.40 | ○ | ○ |
| GD301160330175083E | 16 | 30 | 330 | 1.75 | ±0.20 | 8.30 | -0.80 | 87.06 | -1.73 | 1.78 | 0.40 | ○ | ○ |
| GD301160330210080A | 16 | 30 | 330 | 2.10 | ±0.20 | 8.00 | -0.80 | 87.07 | -1.73 | 1.78 | 0.40 | ○ | ○ |
| GD301160330250079A | 16 | 30 | 330 | 2.50 | ±0.20 | 7.95 | -0.80 | 87.06 | -1.73 | 1.78 | 0.40 | ○ | ○ |
| GD301160330250083A | 16 | 30 | 330 | 2.50 | ±0.20 | 8.30 | -0.80 | 87.06 | -1.73 | 1.78 | 0.40 | ○ | ○ |
| GD301160330250088A | 16 | 30 | 330 | 2.50 | ±0.20 | 8.80 | -0.80 | 87.06 | -1.73 | 1.78 | 0.40 | ○ | ○ |
| GD301180330175093A | 18 | 30 | 330 | 1.75 | ±0.20 | 9.30 | -0.80 | 97.95 | -1.94 | 2.00 | 0.50 | ○ | ○ |
| GD301180330230090A | 18 | 30 | 330 | 2.30 | ±0.20 | 9.00 | -0.80 | 97.95 | -1.94 | 2.00 | 0.50 | ○ | ○ |
| GD301180330270089A | 18 | 30 | 330 | 2.70 | ±0.25 | 8.95 | -0.80 | 97.95 | -1.95 | 2.00 | 0.50 | ○ | ○ |
| GD301180330280099A | 18 | 30 | 330 | 2.80 | ±0.25 | 9.90 | -0.80 | 97.95 | -1.95 | 2.00 | 0.50 | ○ | ○ |
| GD301200330250100A | 20 | 30 | 330 | 2.50 | ±0.25 | 10.00 | -0.80 | 108.83 | -2.16 | 2.23 | 0.50 | ○ | ○ |
| GD301200330250103A | 20 | 30 | 330 | 2.50 | ±0.25 | 10.30 | -1.00 | 108.83 | -2.16 | 2.23 | 0.50 | ○ | ○ |
| GD301200330300106A | 20 | 30 | 330 | 3.00 | ±0.25 | 10.60 | -1.00 | 108.83 | -2.16 | 2.23 | 0.50 | ○ | ○ |

●=標準在庫
○=製造可

| GESAC スタンダード | 黒皮 ØD(mm) | | 研磨ØD(mm) | |
|-----------------|--------------|--------------|----------|-----------|
| | レンジ | 公差 (Tol.) | レンジ | 公差 (Tol.) |
| | 3≤ØD≤6 | +0.60, +1.00 | 3≤ØD≤25 | h5/h6 |
| | 6<ØD≤24 | +0.70, +1.10 | | |
| ØD≥25 | +0.80, +1.20 | | | |

2穴スパイラル丸棒(40°)

GU20 GU20F



| 規格 | 外径 ØD | 角度 ∠ | 全長 L | 穴径 | | 穴間隔 | | ピッチ(±0.5°) | | | 穴偏芯 a | GU20 | GU20F |
|--------------------|----------|---------|---------|------|------------|------|------------|------------|------------|----------|----------|----------|-------|
| | | | | Ød | 公差 Tol. | TKØ | 公差 Tol. | P | 公差 Tol. | 標準 在庫 | | 標準 在庫 | |
| GD401060330050022A | 6 | 40 | 330 | 0.50 | ±0.10 | 2.20 | -0.40 | 22.46 | -0.39 | 0.40 | 0.15 | ● | ○ |
| GD401070330065024A | 7 | 40 | 330 | 0.65 | ±0.15 | 2.40 | -0.40 | 26.21 | -0.46 | 0.47 | 0.15 | ○ | ○ |
| GD401080330065027A | 8 | 40 | 330 | 0.65 | ±0.15 | 2.70 | -0.60 | 29.95 | -0.53 | 0.54 | 0.15 | ● | ○ |
| GD401090330075032A | 9 | 40 | 330 | 0.75 | ±0.15 | 3.20 | -0.60 | 33.70 | -0.59 | 0.60 | 0.20 | ○ | ○ |
| GD401100330080035A | 10 | 40 | 330 | 0.80 | ±0.15 | 3.50 | -0.80 | 37.44 | -0.66 | 0.67 | 0.20 | ● | ○ |
| GD401110330080037A | 11 | 40 | 330 | 0.80 | ±0.15 | 3.70 | -0.80 | 41.18 | -0.72 | 0.74 | 0.30 | ○ | ○ |
| GD401120330090042A | 12 | 40 | 330 | 0.90 | ±0.15 | 4.20 | -0.80 | 44.93 | -0.79 | 0.80 | 0.30 | ● | ○ |
| GD401130330090044A | 13 | 40 | 330 | 0.90 | ±0.20 | 4.40 | -0.80 | 48.67 | -0.85 | 0.87 | 0.37 | ○ | ○ |
| GD401140330100047A | 14 | 40 | 330 | 1.00 | ±0.20 | 4.70 | -0.80 | 52.42 | -0.92 | 0.94 | 0.40 | ● | ○ |
| GD401150330110051A | 15 | 40 | 330 | 1.10 | ±0.20 | 5.10 | -0.80 | 56.16 | -0.99 | 1.01 | 0.40 | ○ | ○ |
| GD401160330120055A | 16 | 40 | 330 | 1.20 | ±0.20 | 5.50 | -0.80 | 59.90 | -1.05 | 1.07 | 0.40 | ● | ○ |
| GD401170330120059A | 17 | 40 | 330 | 1.20 | ±0.20 | 5.90 | -0.80 | 63.65 | -1.12 | 1.14 | 0.45 | ○ | ○ |
| GD401180330140063A | 18 | 40 | 330 | 1.40 | ±0.25 | 6.30 | -0.80 | 67.39 | -1.18 | 1.21 | 0.50 | ○ | ○ |
| GD401190330140067A | 19 | 40 | 330 | 1.40 | ±0.25 | 6.70 | -1.00 | 71.14 | -1.25 | 1.27 | 0.50 | ○ | ○ |
| GD401200330150071A | 20 | 40 | 330 | 1.50 | ±0.25 | 7.10 | -1.00 | 74.88 | -1.31 | 1.34 | 0.50 | ○ | ○ |

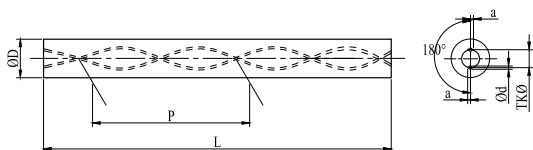
●=標準在庫
○=製造可

| GESAC スタンダード | 黒皮 ØD(mm) | | 研磨ØD(mm) | |
|-----------------|-----------|--------------|----------|-----------|
| | レンジ | 公差 (Tol.) | レンジ | 公差 (Tol.) |
| | 6≤ØD≤20 | +1.10, +1.50 | 6≤ØD≤20 | h5/h6 |

他の角度の2穴スパイラル丸棒

GU20

GU20F



黒皮



研磨



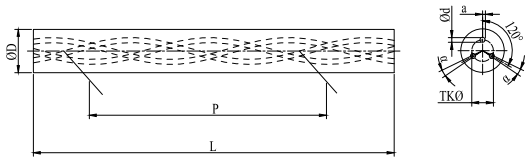
| 規格 | 外径 ØD | 角度 ∠ | 全長 L | 穴径 | | 穴間隔 | | ピッチ(±0.5°) | | | 穴偏芯 a | GU20 | GU20F |
|---------------------|----------|---------|---------|------|------------|-------|------------|------------|------------|----------|----------|----------|-------|
| | | | | Ød | 公差 Tol. | TKØ | 公差 Tol. | P | 公差 Tol. | 標準 在庫 | | 標準 在庫 | |
| GD331060330090023AN | 6 | 33 | 330 | 0.90 | ±0.10 | 2.30 | -0.40 | 29.00 | -0.58 | 0.59 | 0.15 | ○ | ○ |
| GD361060330065024AN | 6 | 35.7 | 330 | 0.65 | ±0.10 | 2.40 | -0.40 | 26.23 | -0.48 | 0.49 | 0.15 | ○ | ○ |
| GD361060330060023AN | 6 | 36 | 330 | 0.60 | ±0.10 | 2.30 | -0.40 | 25.84 | -0.46 | 0.49 | 0.15 | ○ | ○ |
| GD361060330080020AN | 6 | 36 | 330 | 0.80 | ±0.10 | 2.00 | -0.40 | 25.84 | -0.46 | 0.49 | 0.15 | ○ | ○ |
| GD431060330050019AN | 6 | 43 | 330 | 0.50 | ±0.10 | 1.90 | -0.40 | 20.40 | -0.34 | 0.37 | 0.15 | ○ | ○ |
| GD431060330060015AN | 6 | 43 | 330 | 0.60 | ±0.10 | 1.50 | -0.40 | 20.40 | -0.34 | 0.37 | 0.15 | ○ | ○ |
| GD461060330050017AN | 6 | 46.3 | 330 | 0.50 | ±0.10 | 1.70 | -0.40 | 18.00 | -0.31 | 0.32 | 0.15 | ○ | ○ |
| GD361080330100034AN | 8 | 35.7 | 330 | 1.00 | ±0.10 | 3.40 | -0.40 | 35.00 | -0.69 | 0.72 | 0.15 | ○ | ○ |
| GD321100330135046AN | 10 | 32.9 | 330 | 1.35 | ±0.15 | 4.60 | -0.60 | 48.56 | -0.92 | 0.94 | 0.20 | ○ | ○ |
| GD341100330115046AN | 10 | 34.3 | 330 | 1.15 | ±0.15 | 4.60 | -0.60 | 46.05 | -0.85 | 0.87 | 0.20 | ○ | ○ |
| GD321120330165056AN | 12 | 32.1 | 330 | 1.65 | ±0.15 | 5.60 | -0.60 | 60.09 | -1.15 | 1.18 | 0.30 | ○ | ○ |
| GD331120330150056AN | 12 | 33.5 | 330 | 1.50 | ±0.15 | 5.60 | -0.60 | 57.00 | -1.11 | 1.05 | 0.30 | ○ | ○ |
| GD301250330320123AN | 25 | 29.4 | 330 | 3.20 | ±0.25 | 12.30 | -1.00 | 139.39 | -2.80 | 2.89 | 0.50 | ○ | ○ |

●=標準在庫
○=製造可

| GESAC スタンダード | 黒皮 ØD(mm) | | 研磨ØD(mm) | |
|-----------------|--------------|--------------|----------|-----------|
| | レンジ | 公差 (Tol.) | レンジ | 公差 (Tol.) |
| | 3≤ØD≤6 | +0.60, +1.00 | 3≤ØD≤25 | h5/h6 |
| | 6<ØD≤24 | +0.70, +1.10 | | |
| ØD≥25 | +0.80, +1.20 | | | |

3穴スパイラル丸棒 (30°)

GU20 GU20F



| 規格 | 外径 ØD | 角度 ∠ | 全長 L | 穴径 | | 穴間隔 | | ピッチ(±0.5°) | | 穴偏芯 | | GU20 | GU20F | |
|--------------------|----------|---------|---------|------|------------|------|------------|------------|------------|------|------|----------|----------|---|
| | | | | Ød | 公差 Tol. | TKØ | 公差 Tol. | P | 公差 Tol. | a | α | 標準 在庫 | 標準 在庫 | |
| GE301060330050029A | 6 | 30 | 330 | 0.50 | ±0.10 | 2.90 | -0.30 | 32.65 | -0.65 | 0.67 | 0.15 | ±4° | ○ | ○ |
| GE301070330065040A | 7 | 30 | 330 | 0.65 | ±0.10 | 4.00 | -0.30 | 38.09 | -0.76 | 0.78 | 0.15 | ±4° | ○ | ○ |
| GE301080330070040A | 8 | 30 | 330 | 0.70 | ±0.10 | 4.00 | -0.30 | 43.53 | -0.86 | 0.89 | 0.15 | ±4° | ○ | ○ |
| GE301090330085051A | 9 | 30 | 330 | 0.85 | ±0.10 | 5.10 | -0.30 | 48.97 | -0.97 | 1.00 | 0.20 | ±4° | ○ | ○ |
| GE301100330085051A | 10 | 30 | 330 | 0.85 | ±0.10 | 5.10 | -0.30 | 54.41 | -1.08 | 1.11 | 0.20 | ±4° | ○ | ○ |
| GE301110330110057A | 11 | 30 | 330 | 1.10 | ±0.15 | 5.70 | -0.50 | 59.86 | -1.19 | 1.22 | 0.30 | ±4° | ○ | ○ |
| GE301120330110063A | 12 | 30 | 330 | 1.10 | ±0.15 | 6.30 | -0.50 | 65.30 | -1.30 | 1.34 | 0.30 | ±4° | ○ | ○ |
| GE301130330120068A | 13 | 30 | 330 | 1.20 | ±0.15 | 6.80 | -0.50 | 70.74 | -1.40 | 1.45 | 0.37 | ±4° | ○ | ○ |

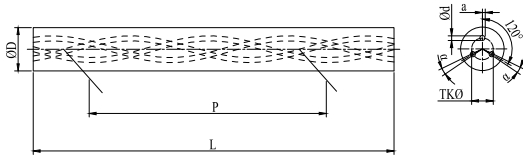
●=標準在庫
○=製造可

| GESAC スタンダード | 黒皮 ØD(mm) | | 研磨ØD(mm) | |
|-----------------|-----------|--------------|----------|-----------|
| | レンジ | 公差 (Tol.) | レンジ | 公差 (Tol.) |
| | 3≤ØD≤6 | +0.60, +1.00 | 3≤ØD≤25 | h5/h6 |
| | 6<ØD≤24 | +0.70, +1.10 | | |
| | ØD≥25 | +0.80, +1.20 | | |

3穴スパイラル丸棒 (30°)

GU20

GU20F



黒皮



研磨



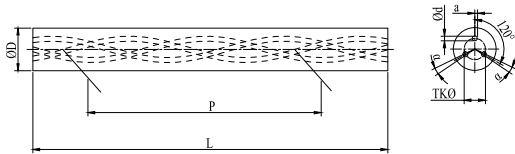
| 規格 | 外径 ØD | 角度 ∠ | 全長 L | 穴径 | | 穴間隔 | | ピッチ(±0.5°) | | | 穴偏芯 | | GU20 | GU20F |
|--------------------|----------|---------|---------|------|------------|-------|------------|------------|------------|------|------|----------|----------|-------|
| | | | | Ød | 公差 Tol. | TKØ | 公差 Tol. | P | 公差 Tol. | a | α | 標準 在庫 | 標準 在庫 | |
| GE301140330140073A | 14 | 30 | 330 | 1.40 | ±0.15 | 7.30 | -0.50 | 76.18 | -1.51 | 1.56 | 0.40 | ±4° | ○ | ○ |
| GE301150330140078A | 15 | 30 | 330 | 1.40 | ±0.15 | 7.80 | -0.50 | 81.62 | -1.62 | 1.67 | 0.40 | ±4° | ○ | ○ |
| GE301160330160083A | 16 | 30 | 330 | 1.60 | ±0.15 | 8.30 | -0.50 | 87.06 | -1.73 | 1.78 | 0.40 | ±4° | ○ | ○ |
| GE301170330160086A | 17 | 30 | 330 | 1.60 | ±0.15 | 8.60 | -0.50 | 92.50 | -1.84 | 1.89 | 0.45 | ±4° | ○ | ○ |
| GE301180330170095A | 18 | 30 | 330 | 1.70 | ±0.20 | 9.50 | -0.50 | 97.95 | -1.94 | 2.00 | 0.50 | ±4° | ○ | ○ |
| GE301190330170102A | 19 | 30 | 330 | 1.70 | ±0.20 | 10.20 | -0.70 | 103.39 | -2.05 | 2.12 | 0.50 | ±4° | ○ | ○ |
| GE301200330190102A | 20 | 30 | 330 | 1.90 | ±0.25 | 10.20 | -0.70 | 108.83 | -2.16 | 2.23 | 0.50 | ±4° | ○ | ○ |

●=標準在庫
○=製造可

| GESAC スタンダード | 黒皮 ØD(mm) | | 研磨 ØD(mm) | |
|-----------------|--------------|--------------|-----------|-----------|
| | レンジ | 公差 (Tol.) | レンジ | 公差 (Tol.) |
| | 3≤ØD≤6 | +0.60, +1.00 | 3≤ØD≤25 | h5/h6 |
| | 6<ØD≤24 | +0.70, +1.10 | | |
| ØD≥25 | +0.80, +1.20 | | | |

3穴スパイラル丸棒(40°)

GU20 GU20F

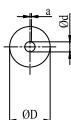
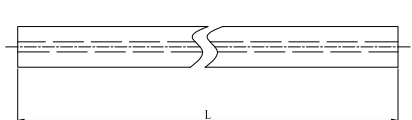


| 規格 | 外径 ØD | 角度 ∠ | 全長 L | 穴径 | | 穴間隔 | | ピッチ(±0.5°) | | 穴偏芯 | | GU20 | GU20F | |
|--------------------|----------|---------|---------|------|------------|------|------------|------------|------------|------|------|----------|----------|---|
| | | | | Ød | 公差 Tol. | TKØ | 公差 Tol. | P | 公差 Tol. | a | α | 標準 在庫 | 標準 在庫 | |
| GE401060330050022A | 6 | 40 | 330 | 0.50 | ±0.15 | 2.20 | -0.30 | 22.46 | -0.39 | 0.40 | 0.15 | ±4° | ○ | ○ |
| GE401070330065024A | 7 | 40 | 330 | 0.65 | ±0.15 | 2.40 | -0.30 | 26.21 | -0.46 | 0.47 | 0.15 | ±4° | ○ | ○ |
| GE401080330065027A | 8 | 40 | 330 | 0.65 | ±0.15 | 2.70 | -0.30 | 29.95 | -0.53 | 0.54 | 0.15 | ±4° | ○ | ○ |
| GE401090330075032A | 9 | 40 | 330 | 0.75 | ±0.15 | 3.20 | -0.30 | 33.70 | -0.59 | 0.60 | 0.20 | ±4° | ○ | ○ |
| GE401100330080035A | 10 | 40 | 330 | 0.80 | ±0.15 | 3.50 | -0.30 | 37.44 | -0.66 | 0.67 | 0.20 | ±4° | ○ | ○ |
| GE401110330080037A | 11 | 40 | 330 | 0.80 | ±0.15 | 3.70 | -0.50 | 41.18 | -0.72 | 0.74 | 0.30 | ±4° | ○ | ○ |
| GE401120330090042A | 12 | 40 | 330 | 0.90 | ±0.20 | 4.20 | -0.50 | 44.93 | -0.79 | 0.80 | 0.30 | ±4° | ○ | ○ |
| GE401130330090044A | 13 | 40 | 330 | 0.90 | ±0.20 | 4.40 | -0.50 | 48.67 | -0.85 | 0.87 | 0.37 | ±4° | ○ | ○ |
| GE401140330100047A | 14 | 40 | 330 | 1.00 | ±0.20 | 4.70 | -0.50 | 52.42 | -0.92 | 0.94 | 0.40 | ±4° | ○ | ○ |
| GE401150330110051A | 15 | 40 | 330 | 1.10 | ±0.20 | 5.10 | -0.50 | 56.16 | -0.99 | 1.01 | 0.40 | ±4° | ○ | ○ |
| GE401160330120055A | 16 | 40 | 330 | 1.20 | ±0.20 | 5.50 | -0.50 | 59.90 | -1.05 | 1.07 | 0.40 | ±4° | ○ | ○ |
| GE401170330120059A | 17 | 40 | 330 | 1.20 | ±0.25 | 5.90 | -0.50 | 63.65 | -1.12 | 1.14 | 0.45 | ±4° | ○ | ○ |
| GE401180330140063A | 18 | 40 | 330 | 1.40 | ±0.25 | 6.30 | -0.50 | 67.39 | -1.18 | 1.21 | 0.50 | ±4° | ○ | ○ |
| GE401190330140067A | 19 | 40 | 330 | 1.40 | ±0.25 | 6.70 | -0.70 | 71.14 | -1.25 | 1.27 | 0.50 | ±4° | ○ | ○ |
| GE401200330150071A | 20 | 40 | 330 | 1.50 | ±0.25 | 7.10 | -0.70 | 74.88 | -1.31 | 1.34 | 0.50 | ±4° | ○ | ○ |

●=標準在庫
○=製造可

| GESAC スタンダード | 黒皮 ØD(mm) | | 研磨 ØD(mm) | |
|-----------------|-----------|--------------|-----------|-----------|
| | レンジ | 公差 (Tol.) | レンジ | 公差 (Tol.) |
| | 6≤ØD≤20 | +1.10, +1.50 | 6≤ØD≤20 | h5/h6 |

1穴ストレート丸棒

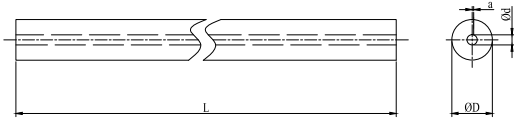


| 規格 | 外径 ØD | 全長 L | 穴径 | | 穴偏芯 a | GU20 | GU20F |
|--------------|----------|---------|------|------------|----------|----------|----------|
| | | | Ød | 公差 Tol. | | 標準 在庫 | 標準 在庫 |
| GA1040330080 | 4 | 330 | 0.80 | ±0.10 | 0.10 | ○ | ○ |
| GA1050330080 | 5 | 330 | 0.80 | ±0.10 | 0.10 | ○ | ○ |
| GA1060330100 | 6 | 330 | 1.00 | ±0.15 | 0.10 | ● | ○ |
| GA1070330100 | 7 | 330 | 1.00 | ±0.15 | 0.13 | ○ | ○ |
| GA1080330100 | 8 | 330 | 1.00 | ±0.15 | 0.13 | ● | ○ |
| GA1090330140 | 9 | 330 | 1.40 | ±0.15 | 0.13 | ○ | ○ |
| GA1100330140 | 10 | 330 | 1.40 | ±0.15 | 0.13 | ● | ● |
| GA1110330140 | 11 | 330 | 1.40 | ±0.15 | 0.13 | ○ | ○ |
| GA1120330175 | 12 | 330 | 1.75 | ±0.15 | 0.13 | ● | ○ |
| GA1130330175 | 13 | 330 | 1.75 | ±0.15 | 0.15 | ○ | ○ |
| GA1140330175 | 14 | 330 | 1.75 | ±0.15 | 0.15 | ● | ● |
| GA1150330200 | 15 | 330 | 2.00 | ±0.20 | 0.15 | ○ | ○ |
| GA1160330200 | 16 | 330 | 2.00 | ±0.20 | 0.15 | ● | ○ |
| GA1170330200 | 17 | 330 | 2.00 | ±0.20 | 0.20 | ○ | ○ |

●=標準在庫
○=製造可

| GESAC スタンダード | 黒皮 ØD(mm) | | 研磨ØD(mm) | |
|-----------------|-----------|--------------|----------|-----------|
| | レンジ | 公差 (Tol.) | レンジ | 公差 (Tol.) |
| | 3≤ØD≤6 | +0.30, +0.50 | 3≤ØD≤25 | h5/h6 |
| | 6<ØD≤12 | +0.30, +0.60 | | |
| | 12<ØD≤16 | +0.30, +0.70 | | |
| | 16<ØD≤30 | +0.30, +0.80 | | |

1穴ストレート丸棒

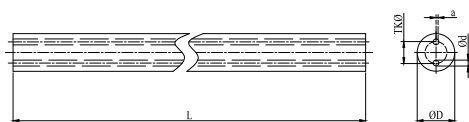


| 規格 | 外径 ØD | 全長 L | 穴径 | | 穴偏芯 a | GU20 | GU20F |
|--------------|----------|---------|------|------------|----------|----------|----------|
| | | | Ød | 公差 Tol. | | 標準 在庫 | 標準 在庫 |
| GA1180330200 | 18 | 330 | 2.00 | ±0.20 | 0.20 | ● | ○ |
| GA1190330200 | 19 | 330 | 2.00 | ±0.20 | 0.20 | ○ | ○ |
| GA1200330250 | 20 | 330 | 2.50 | ±0.25 | 0.20 | ● | ○ |
| GA1210330250 | 21 | 330 | 2.50 | ±0.25 | 0.20 | ○ | ○ |
| GA1220330250 | 22 | 330 | 2.50 | ±0.25 | 0.20 | ● | ○ |
| GA1230330250 | 23 | 330 | 2.50 | ±0.25 | 0.20 | ○ | ○ |
| GA1240330300 | 24 | 330 | 3.00 | ±0.25 | 0.20 | ○ | ○ |
| GA1250330300 | 25 | 330 | 3.00 | ±0.25 | 0.20 | ● | ○ |
| GA1260330300 | 26 | 330 | 3.00 | ±0.25 | 0.20 | ○ | ○ |

●=標準在庫
○=製造可

| GESAC スタンダード | 黒皮 ØD(mm) | | 研磨ØD(mm) | |
|-----------------|-----------|--------------|----------|-----------|
| | レンジ | 公差 (Tol.) | レンジ | 公差 (Tol.) |
| | 3≤ØD≤6 | +0.30, +0.50 | 3≤ØD≤25 | h5/h6 |
| | 6<ØD≤12 | +0.30, +0.60 | | |
| | 12<ØD≤16 | +0.30, +0.70 | | |
| | 16<ØD≤30 | +0.30, +0.80 | | |

2穴ストレート丸棒

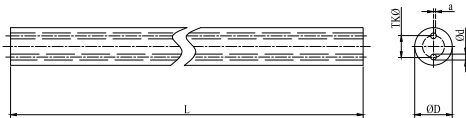


| 規格 | 外径 ØD | 全長 L | 穴径 | | 穴間隔 | | 穴偏芯 a | GU20 | GU20F |
|-----------------|----------|---------|------|------------|-------|------------|----------|----------|----------|
| | | | Ød | 公差 Tol. | TKØ | 公差 Tol. | | 標準 在庫 | 標準 在庫 |
| GB1040330080018 | 4 | 330 | 0.80 | ±0.10 | 1.80 | +0,-0.15 | 0.10 | ○ | ○ |
| GB1050330080020 | 5 | 330 | 0.80 | ±0.10 | 2.00 | +0,-0.15 | 0.13 | ○ | ○ |
| GB1060330100030 | 6 | 330 | 1.00 | ±0.15 | 3.00 | +0,-0.20 | 0.15 | ● | ○ |
| GB1070330100035 | 7 | 330 | 1.00 | ±0.15 | 3.50 | +0,-0.20 | 0.15 | ○ | ○ |
| GB1080330100040 | 8 | 330 | 1.00 | ±0.15 | 4.00 | +0,-0.30 | 0.15 | ● | ○ |
| GB1090330140040 | 9 | 330 | 1.40 | ±0.15 | 4.00 | +0,-0.30 | 0.20 | ○ | ○ |
| GB1100330140050 | 10 | 330 | 1.40 | ±0.15 | 5.00 | +0,-0.30 | 0.20 | ● | ○ |
| GB1110330140050 | 11 | 330 | 1.40 | ±0.15 | 5.00 | +0,-0.30 | 0.28 | ○ | ○ |
| GB1120330175060 | 12 | 330 | 1.75 | ±0.15 | 6.00 | +0,-0.30 | 0.30 | ● | ○ |
| GB1130330175060 | 13 | 330 | 1.75 | ±0.15 | 6.00 | +0,-0.30 | 0.34 | ○ | ○ |
| GB1140330175070 | 14 | 330 | 1.75 | ±0.15 | 7.00 | +0,-0.30 | 0.37 | ● | ○ |
| GB1150330200070 | 15 | 330 | 2.00 | ±0.20 | 7.00 | +0,-0.30 | 0.40 | ○ | ○ |
| GB1160330200080 | 16 | 330 | 2.00 | ±0.20 | 8.00 | +0,-0.30 | 0.40 | ● | ○ |
| GB1170330200080 | 17 | 330 | 2.00 | ±0.20 | 8.00 | +0,-0.30 | 0.47 | ○ | ○ |
| GB1180330200090 | 18 | 330 | 2.00 | ±0.20 | 9.00 | +0,-0.30 | 0.50 | ● | ○ |
| GB1190330200090 | 19 | 330 | 2.00 | ±0.20 | 9.00 | +0,-0.30 | 0.50 | ○ | ○ |
| GB1200330250100 | 20 | 330 | 2.50 | ±0.25 | 10.00 | +0,-0.40 | 0.50 | ● | ○ |
| GB1210330250100 | 21 | 330 | 2.50 | ±0.25 | 10.00 | +0,-0.40 | 0.50 | ○ | ○ |
| GB1220330250110 | 22 | 330 | 2.50 | ±0.25 | 11.00 | +0,-0.40 | 0.50 | ● | ○ |
| GB1230330250110 | 23 | 330 | 2.50 | ±0.25 | 11.00 | +0,-0.40 | 0.50 | ○ | ○ |
| GB1240330300120 | 24 | 330 | 3.00 | ±0.25 | 12.00 | +0,-0.50 | 0.50 | ○ | ○ |
| GB1250330300120 | 25 | 330 | 3.00 | ±0.25 | 12.00 | +0,-0.50 | 0.50 | ● | ○ |

●=標準在庫
○=製造可

| GESAC スタンダード | 黒皮 ØD (mm) | | 研磨 ØD (mm) | |
|-----------------|------------|--------------|------------|-----------|
| | 範囲 (Range) | 公差 (Tol.) | 範囲 (Range) | 公差 (Tol.) |
| | 4<ØD≤6 | +0.30, +0.50 | 4<ØD≤26 | h5/h6 |
| | 6<ØD≤12 | +0.30, +0.60 | | |
| | 12<ØD≤16 | +0.30, +0.70 | | |
| | 16<ØD≤26 | +0.30, +0.80 | | |

2穴ストレート丸棒(狭穴間隔)

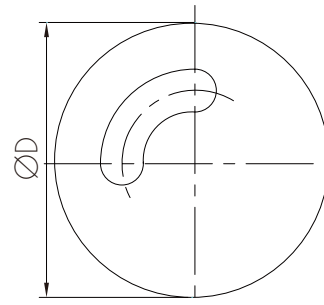
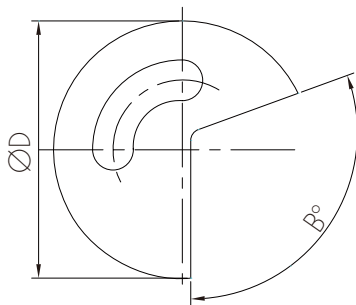
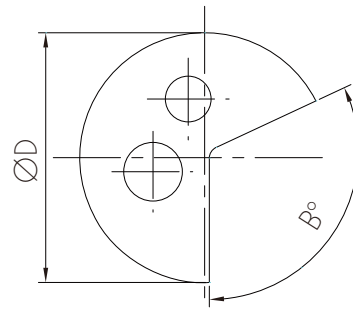
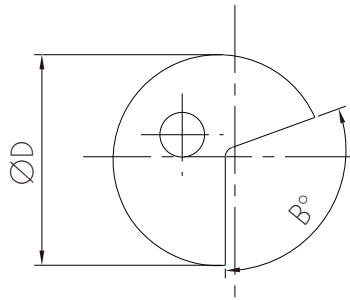


| 規格 | 外径 ØD | 全長 L | 穴径 | | 穴間隔 | | 穴偏芯 a | GU20 | GU20F |
|-----------------|----------|---------|------|------------|------|------------|----------|----------|----------|
| | | | L | 公差 Tol. | TKØ | 公差 Tol. | | 標準 在庫 | 標準 在庫 |
| GB1060330080015 | 6 | 330 | 0.80 | ±0.10 | 1.50 | +0,-0.20 | 0.15 | ○ | ○ |
| GB1070330080015 | 7 | 330 | 0.80 | ±0.10 | 1.50 | +0,-0.20 | 0.15 | ○ | ○ |
| GB1080330100015 | 8 | 330 | 1.00 | ±0.15 | 1.50 | +0,-0.30 | 0.15 | ○ | ○ |
| GB1090330100026 | 9 | 330 | 1.00 | ±0.15 | 2.60 | +0,-0.30 | 0.20 | ○ | ○ |
| GB1100330100026 | 10 | 330 | 1.00 | ±0.15 | 2.60 | +0,-0.30 | 0.20 | ● | ○ |
| GB1110330120036 | 11 | 330 | 1.20 | ±0.15 | 3.60 | +0,-0.30 | 0.28 | ○ | ○ |
| GB1120330120036 | 12 | 330 | 1.20 | ±0.15 | 3.60 | +0,-0.30 | 0.30 | ● | ○ |
| GB1130330120036 | 13 | 330 | 1.20 | ±0.15 | 3.60 | +0,-0.30 | 0.34 | ○ | ○ |
| GB1140330150050 | 14 | 330 | 1.50 | ±0.15 | 5.00 | +0,-0.30 | 0.37 | ● | ○ |
| GB1150330150050 | 15 | 330 | 1.50 | ±0.15 | 5.00 | +0,-0.30 | 0.40 | ○ | ○ |
| GB1160330150050 | 16 | 330 | 1.50 | ±0.15 | 5.00 | +0,-0.30 | 0.40 | ● | ○ |
| GB1170330200062 | 17 | 330 | 2.00 | ±0.20 | 6.20 | +0,-0.30 | 0.47 | ○ | ○ |
| GB1180330200062 | 18 | 330 | 2.00 | ±0.20 | 6.20 | +0,-0.30 | 0.50 | ● | ○ |
| GB1190330200062 | 19 | 330 | 2.00 | ±0.20 | 6.20 | +0,-0.30 | 0.50 | ○ | ○ |
| GB1200330200062 | 20 | 330 | 2.00 | ±0.20 | 6.20 | +0,-0.40 | 0.50 | ● | ○ |
| GB1210330200062 | 21 | 330 | 2.00 | ±0.20 | 6.20 | +0,-0.40 | 0.50 | ○ | ○ |
| GB1220330200062 | 22 | 330 | 2.00 | ±0.20 | 6.20 | +0,-0.40 | 0.50 | ○ | ○ |
| GB1230330200075 | 23 | 330 | 2.00 | ±0.20 | 7.50 | +0,-0.40 | 0.50 | ○ | ○ |
| GB1240330200075 | 24 | 330 | 2.00 | ±0.20 | 7.50 | +0,-0.50 | 0.50 | ○ | ○ |
| GB1250330200075 | 25 | 330 | 2.00 | ±0.20 | 7.50 | +0,-0.50 | 0.50 | ● | ○ |
| GB1260330200075 | 26 | 330 | 2.00 | ±0.20 | 7.50 | +0,-0.50 | 0.50 | ○ | ○ |

●=標準在庫
○=製造可

| GESAC スタンダード | 黒皮 ØD(mm) | | 研磨 ØD(mm) | |
|-----------------|-----------|--------------|-----------|-----------|
| | レンジ | 公差 (Tol.) | レンジ | 公差 (Tol.) |
| | ØD=6 | +0.30, +0.50 | 6≤ØD≤26 | h5/h6 |
| | 6<ØD≤12 | +0.30, +0.60 | | |
| | 12<ØD≤16 | +0.30, +0.70 | | |
| | 16<ØD≤26 | +0.30, +0.80 | | |

ガンドリル用丸棒



- 製品規格: 外径: $\varnothing 6\text{--}\varnothing 25\text{mm}$; 全長: Length30-330mm
備考: ご希望のサイズで製造可能です。(ご要望に沿えない場合もございます)



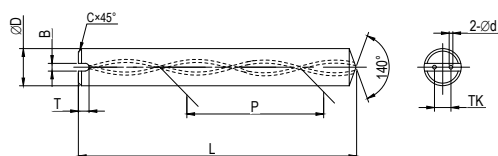
成型丸棒

B

錐型溝付スパイラル研磨丸棒(30°)

GU20

GU20F



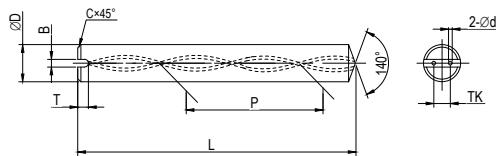
| 規格 | 外径 ØD | 全長 L | 溝幅 B | 溝深さ T | C面 | 穴径 Ød | 穴間隔 TKØ | ピッチ(±0.5°) | | シリーズ |
|--------------------|----------|---------|---------|----------|------|----------|------------|------------|-------------|------|
| | | | | | | | | P | 公差 Tol. | |
| GD305060067070026A | 6 | 67.0 | 1.50 | 1.40 | 0.50 | 0.70 | 2.60 | 32.65 | -0.65,+0.67 | 3×D |
| GD305080080100040A | 8 | 80.5 | 2.00 | 1.95 | 0.60 | 1.00 | 4.00 | 43.53 | -0.86,+0.89 | |
| GD305100090140048A | 10 | 90.5 | 2.50 | 2.10 | 0.60 | 1.40 | 4.80 | 54.41 | -1.08,+1.12 | |
| GD305120104140062A | 12 | 104.0 | 2.50 | 2.25 | 0.80 | 1.40 | 6.25 | 65.30 | -1.30,+1.33 | |
| GD305140109175071A | 14 | 109.0 | 2.50 | 2.60 | 0.80 | 1.75 | 7.10 | 76.18 | -1.51,+1.56 | |
| GD305160117175083A | 16 | 117.5 | 2.50 | 2.80 | 0.80 | 1.75 | 8.30 | 87.06 | -1.73,+1.78 | |
| GD305180125200095A | 18 | 125.5 | 3.00 | 3.00 | 0.80 | 2.00 | 9.55 | 97.95 | -1.95,+2.00 | |
| GD305200134200104A | 20 | 134.0 | 3.00 | 3.20 | 1.00 | 2.00 | 10.40 | 108.8 | -2.16,+2.22 | |
| GD305060083070026A | 6 | 83.0 | 1.50 | 1.40 | 0.50 | 0.70 | 2.60 | 32.65 | -0.65,+0.67 | 5×D |
| GD305080092100040A | 8 | 92.5 | 2.00 | 1.95 | 0.60 | 1.00 | 4.00 | 43.53 | -0.86,+0.89 | |
| GD305100104140048A | 10 | 104.5 | 2.50 | 2.10 | 0.60 | 1.40 | 4.80 | 54.41 | -1.08,+1.12 | |
| GD305120120140062A | 12 | 120.0 | 2.50 | 2.25 | 0.80 | 1.40 | 6.25 | 65.30 | -1.30,+1.33 | |
| GD305140126175071A | 14 | 126.0 | 2.50 | 2.60 | 0.80 | 1.75 | 7.10 | 76.18 | -1.51,+1.56 | |
| GD305160135175083A | 16 | 135.5 | 2.50 | 2.80 | 0.80 | 1.75 | 8.30 | 87.06 | -1.73,+1.78 | |
| GD305180145200095A | 18 | 145.5 | 3.00 | 3.00 | 0.80 | 2.00 | 9.55 | 97.95 | -1.95,+2.00 | |
| GD305200156200104A | 20 | 156.0 | 3.00 | 3.20 | 1.00 | 2.00 | 10.40 | 108.8 | -2.16,+2.22 | |

| GESAC スタンダード | 研磨 ØD(mm) | | 全長L(mm) | | 溝幅B 公差(Tol.) | 溝深さT 公差(Tol.) |
|-----------------|--------------|---------------|-------------|-----------|-----------------|------------------|
| | レンジ | 公差(Tol.) | レンジ | 公差(Tol.) | | |
| GESAC スタンダード | 6≤ØD≤20 | h5/h6 | L<120 | 0, +1.50 | ±0.2 | 0, +0.40 |
| | | | 120≤L | 0, +2.00 | | |
| | 穴径 Ød(mm) | | 穴間隔 TKØ(mm) | | | |
| | レンジ | 公差(Tol.) | レンジ | 公差(Tol.) | | |
| | Ød≤0.70 | ±0.10 | TKØ≤4.00 | +0, -0.40 | | |
| | 0.70<Ød≤1.40 | ±0.15 | TKØ≤4.80 | +0, -0.60 | | |
| Ød=1.75 | ±0.20 | 4.80<TKØ≤9.55 | +0, -0.80 | | | |
| Ød=2.00 | ±0.25 | TKØ≤10.40 | +0, -1.00 | | | |

備考:ご希望のサイズで製造可能です。(ご要望に沿えない場合もございます)

錐型溝付スパイラル研磨丸棒 (30°)

GU20 GU20F

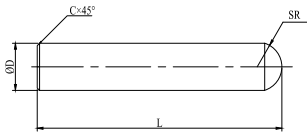


| 規格 | 外径 ØD | 全長 L | 溝幅 B | 溝深さ T | C面 | 穴径 Ød | 穴間隔 TKØ | ピッチ(±0.5°) | | シリーズ |
|--------------------|----------|---------|---------|----------|------|----------|------------|------------|-------------|------|
| | | | | | | | | P | 公差 Tol. | |
| GD305060098070026A | 6 | 98.0 | 1.50 | 1.40 | 0.50 | 0.70 | 2.60 | 32.65 | -0.65,+0.67 | 7×D |
| GD305080107100040A | 8 | 107.5 | 2.00 | 1.95 | 0.60 | 1.00 | 4.00 | 43.53 | -0.86,+0.89 | |
| GD305100132140048A | 10 | 132.5 | 2.50 | 2.10 | 0.60 | 1.40 | 4.80 | 54.41 | -1.08,+1.12 | |
| GD305120157140062A | 12 | 157.0 | 2.50 | 2.25 | 0.80 | 1.40 | 6.25 | 65.30 | -1.30,+1.33 | |
| GD305140184175071A | 14 | 184.0 | 2.50 | 2.60 | 0.80 | 1.75 | 7.10 | 76.18 | -1.51,+1.56 | |
| GD305160206175083A | 16 | 206.5 | 2.50 | 2.80 | 0.80 | 1.75 | 8.30 | 87.06 | -1.73,+1.78 | |
| GD305180225200095A | 18 | 225.5 | 3.00 | 3.00 | 0.80 | 2.00 | 9.55 | 97.95 | -1.95,+2.00 | |
| GD305200247200104A | 20 | 247.0 | 3.00 | 3.20 | 1.00 | 2.00 | 10.40 | 108.8 | -2.16,+2.22 | |

| GESAC スタンダード | 研磨 ØD(mm) | | 全長L(mm) | | 溝幅B 公差 (Tol.) | 溝深さT 公差 (Tol.) | |
|-----------------|-----------|---------------|-----------|-----------|------------------|-------------------|----------|
| | レンジ | 公差 (Tol.) | レンジ | 公差 (Tol.) | | | |
| | 6≤ØD≤20 | | h5/h6 | L<120 | 0, +1.50 | ±0.2 | 0, +0.40 |
| | | | | 120≤L | 0, +2.00 | | |
| 穴径 Ød(mm) | | 穴間隔 TKØ(mm) | | | | | |
| レンジ | 公差 (Tol.) | レンジ | 公差 (Tol.) | | | | |
| Ød≤0.70 | ±0.10 | TKØ≤4.00 | +0, -0.40 | | | | |
| 0.70<Ød≤1.40 | ±0.15 | TKØ≤4.80 | +0, -0.60 | | | | |
| Ød=1.75 | ±0.20 | 4.80<TKØ≤9.55 | +0, -0.80 | | | | |
| Ød=2.00 | ±0.25 | TKØ≤10.40 | +0, -1.00 | | | | |

備考:ご希望のサイズで製造可能です。(ご要望に沿えない場合もございます)

ボール付丸棒



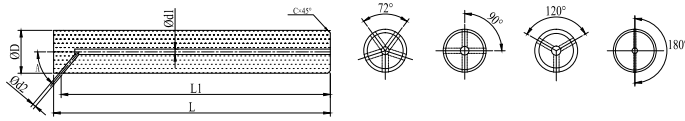
| 規格 | 外径 ØD | 全長 L | ボール半径 SR |
|-----------|----------|---------|-------------|
| BQ3060058 | 6 | 58 | 3.15 |
| BQ3060080 | 6 | 80 | 3.15 |
| BQ3080064 | 8 | 64 | 4.19 |
| BQ3080100 | 8 | 100 | 4.19 |
| BQ3100073 | 10 | 73 | 5.24 |
| BQ3100100 | 10 | 100 | 5.24 |
| BQ3120084 | 12 | 84 | 6.29 |
| BQ3120120 | 12 | 120 | 6.29 |

| 規格 | 外径 ØD | 全長 L | ボール半径 SR |
|-----------|----------|---------|-------------|
| BQ3140084 | 14 | 84 | 7.34 |
| BQ3140120 | 14 | 120 | 7.34 |
| BQ3160093 | 16 | 93 | 8.39 |
| BQ3160140 | 16 | 140 | 8.39 |
| BQ3180093 | 18 | 93 | 9.44 |
| BQ3180160 | 18 | 160 | 9.44 |
| BQ3200105 | 20 | 105 | 10.49 |
| BQ3200160 | 20 | 160 | 10.49 |

| GESACスタンダード | 研磨 ØD(mm) | | 全長L(mm) | | ボール半径SR |
|-------------|-----------|----------|----------|----------|----------|
| | レンジ | 公差(Tol.) | レンジ | 公差(Tol.) | 公差(Tol.) |
| | 6≤ØD≤20 | h5/h6 | 58≤L≤160 | 0, +1 | 0, +0.38 |

備考:ご希望のサイズで製造可能です。(ご要望に沿えない場合もございます)

枝穴付丸棒

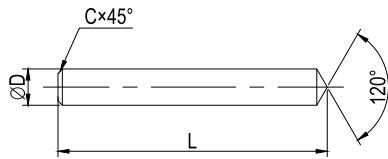


| 規格 | 外径 ØD | 全長 L | 穴径 Ød1 | 他の寸 L1 | 枝穴径 Ød2 | C面 |
|-----------------|----------|---------|-----------|-----------|------------|------|
| GN3206005817501 | 6 | 58.0 | 1.75 | 55.0 | 1.00 | 0.50 |
| GN3206006517501 | 6 | 65.0 | 1.75 | 62.0 | 1.00 | 0.50 |
| GN3208006417501 | 8 | 64.2 | 1.75 | 60.0 | 1.20 | 1.00 |
| GN3208007917501 | 8 | 79.0 | 1.75 | 74.8 | 1.20 | 1.00 |
| GN3210007320001 | 10 | 73.2 | 2.00 | 68.0 | 1.20 | 1.00 |
| GN3210010120001 | 10 | 101.2 | 2.00 | 96.0 | 1.20 | 1.00 |
| GN3212008420001 | 12 | 84.2 | 2.00 | 78.0 | 1.50 | 1.00 |
| GN3212010120001 | 12 | 101.1 | 2.00 | 95.0 | 1.50 | 1.00 |
| GN3216009340001 | 16 | 93.2 | 4.00 | 85.0 | 1.50 | 1.50 |
| GN3216012840001 | 16 | 128.0 | 4.00 | 119.8 | 1.50 | 1.50 |
| GN3216013340001 | 16 | 133.2 | 4.00 | 125.0 | 1.50 | 1.50 |
| GN3220011040001 | 20 | 110.0 | 4.00 | 99.8 | 2.00 | 1.50 |
| GN3220015140001 | 20 | 151.5 | 4.00 | 141.0 | 2.00 | 1.50 |
| GN3220016141501 | 20 | 161.2 | 4.00 | 151.0 | 2.00 | 1.50 |
| GN3225013040001 | 25 | 130.0 | 4.00 | 117.5 | 2.00 | 1.50 |
| GN3225018540001 | 25 | 185.0 | 4.00 | 172.5 | 2.00 | 1.50 |
| GN3225018641501 | 25 | 186.0 | 4.00 | 173.5 | 2.00 | 1.50 |

| GESAC スタンダード | 黒皮ØD(mm) | 公差 Tol. (mm) | | |
|-----------------|----------|--------------------------|----------------------------|-------------------------|
| | レンジ | 外径ØD | 全長L | 穴径Ød1 |
| | 6≤ØD≤32 | h5/h6 他の寸法L1 ±0.30 | 0, +1.0 枝穴径Ød2 ±0.20 | 0, +0.30 C面 ±0.10 |

備考:ご希望のサイズで製造可能です。(ご要望に沿えない場合もございます)

錐型付丸棒



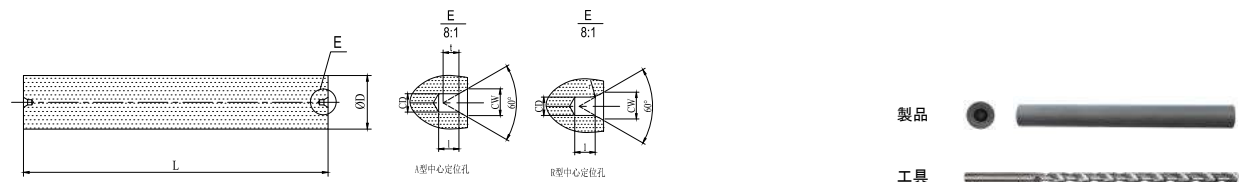
| 規格 | 外径 ØD | 全長 L | C面 | |
|-----------|----------|---------|-----|------|
| | | | C | Tol. |
| BZ1050063 | 5 | 63 | 0.5 | ±0.1 |
| BZ1060067 | 6 | 67 | 0.5 | ±0.1 |
| BZ1070075 | 7 | 75 | 0.6 | ±0.1 |
| BZ1080080 | 8 | 80 | 0.6 | ±0.1 |
| BZ1090085 | 9 | 85 | 0.6 | ±0.1 |
| BZ1100090 | 10 | 90 | 0.6 | ±0.1 |
| BZ1110096 | 11 | 96 | 0.8 | ±0.1 |
| BZ1120103 | 12 | 103 | 0.8 | ±0.1 |
| BZ1130103 | 13 | 103 | 0.8 | ±0.1 |
| BZ1140108 | 14 | 108 | 0.8 | ±0.1 |
| BZ1150112 | 15 | 112 | 0.8 | ±0.1 |
| BZ1160116 | 16 | 116 | 0.8 | ±0.1 |
| BZ1170120 | 17 | 120 | 0.8 | ±0.1 |
| BZ1180124 | 18 | 124 | 0.8 | ±0.1 |
| BZ1190128 | 19 | 128 | 1.0 | ±0.1 |
| BZ1200132 | 20 | 132 | 1.0 | ±0.1 |
| BZ1210137 | 21 | 137 | 1.0 | ±0.1 |
| BZ1200142 | 22 | 142 | 1.0 | ±0.1 |

| 規格 | 外径 ØD | 全長 L | C面 | |
|-----------|----------|---------|-----|------|
| | | | C | Tol. |
| BZ1230147 | 23 | 147 | 1.0 | ±0.1 |
| BZ1240152 | 24 | 152 | 1.0 | ±0.1 |
| BZ1250152 | 25 | 152 | 1.0 | ±0.1 |
| BZ1260157 | 26 | 157 | 1.0 | ±0.1 |
| BZ1270163 | 27 | 163 | 1.0 | ±0.1 |
| BZ1280163 | 28 | 163 | 1.0 | ±0.1 |
| BZ1290169 | 29 | 169 | 1.0 | ±0.1 |
| BZ1300169 | 30 | 169 | 1.0 | ±0.1 |
| BZ1310175 | 31 | 175 | 1.0 | ±0.1 |
| BZ1320181 | 32 | 181 | 1.0 | ±0.1 |
| BZ1330181 | 33 | 181 | 1.0 | ±0.1 |
| BZ1340187 | 34 | 187 | 1.0 | ±0.1 |
| BZ1350187 | 35 | 187 | 1.0 | ±0.1 |
| BZ1360194 | 36 | 194 | 1.0 | ±0.1 |
| BZ1370194 | 37 | 194 | 1.0 | ±0.1 |
| BZ1380201 | 38 | 201 | 1.0 | ±0.1 |
| BZ1390201 | 39 | 201 | 1.0 | ±0.1 |
| BZ1400201 | 40 | 201 | 1.0 | ±0.1 |

| GESAC スタンダード | 黒皮ØD(mm) | | 研磨 ØD(mm) | | 全長L(mm) | C面 | |
|-----------------|----------|--------------|-----------|-----------|----------|-----|-----------|
| | レンジ | 公差(Tol.) | レンジ | 公差 (Tol.) | 公差(Tol.) | 角度 | 公差 (Tol.) |
| | 2≤ØD<3 | +0.15, +0.30 | 2≤ØD≤42 | h5/h6 | 0, +1.0 | 45° | ±3° |
| | 3≤ØD≤6 | +0.30, +0.50 | | | | | |
| | 6<ØD≤12 | +0.30, +0.60 | | | | | |
| | 12<ØD≤16 | +0.30, +0.70 | | | | | |
| | 16<ØD≤42 | +0.30, +0.80 | | | | | |

備考:ご希望のサイズで製造可能です。(ご要望に沿えない場合もございます)

両センター付丸棒



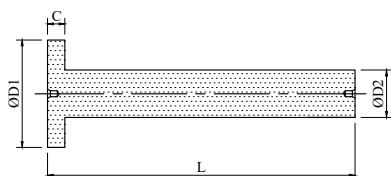
| 規格 | 外径 ØD | 全長 L |
|------------|----------|---------|
| BK01030125 | 3 | 125 |
| BK01040105 | 4 | 105 |
| BK01040125 | 4 | 125 |
| BK01050105 | 5 | 105 |
| BK01050125 | 5 | 125 |
| BK01060105 | 6 | 105 |
| BK01060125 | 6 | 125 |
| BK01060145 | 6 | 145 |

| 規格 | 外径 ØD | 全長 L |
|------------|----------|---------|
| BK01070100 | 7 | 100 |
| BK01070105 | 7 | 105 |
| BK01070145 | 7 | 145 |
| BK01080100 | 8 | 100 |
| BK01090100 | 9 | 100 |
| BK01100100 | 10 | 100 |
| BK01100120 | 10 | 120 |
| BK01100125 | 10 | 125 |

| GESAC スタンダード | 黒皮ØD(mm) | | 研磨 ØD(mm) | | 全長L(mm) |
|-----------------|--------------|--------------|-----------|-----------|-----------|
| | レンジ | 公差 (Tol.) | レンジ | 公差 (Tol.) | 公差 (Tol.) |
| | 3≤ØD<7 | +0.30, +0.50 | 3≤ØD≤10 | h5/h6 | 0, +1.0 |
| 7≤ØD≤10 | +0.30, +0.60 | | | | |

備考:ご希望のサイズで製造可能です。(ご要望に沿えない場合もございます)

T型丸棒



| 規格 | 外径 ØD1 | 全長 L | C長さ | シャンク径 ØD2 |
|--------------|-----------|---------|-----|--------------|
| BT0317010401 | 17 | 104 | 4 | 10 |
| BT0321010801 | 21 | 108 | 8 | 10 |
| BT0327011001 | 27 | 110 | 10 | 12 |
| BT0333015401 | 33 | 154 | 4 | 16 |
| BT0337015801 | 37 | 158 | 8 | 16 |
| BT0341316001 | 41.3 | 160 | 10 | 20 |

| GESAC スタンダード | 黒皮ØD1(mm) | | 全長 L(mm) | C長さ | シャンク径 ØD2(mm) | | |
|-----------------|------------|-----------|-----------|----------|---------------|------------------|-------------|
| | レンジ | 公差 (Tol.) | 公差 (Tol.) | 公差(Tol.) | レンジ | 公差(Tol.) | |
| | 17≤ØD<41.3 | 0, +0.4 | 0, +2 | ±0.3 | ØD>10 | 黒皮 +0.6, +0.3 | 研磨 h5/h6 |

備考:ご希望のサイズで製造可能です。(ご要望に沿えない場合もございます)

その他の成型品



規格番号:GV3



規格番号:BC3



規格番号:BT35



規格番号:BX3



規格番号:GX1



規格番号:BT51

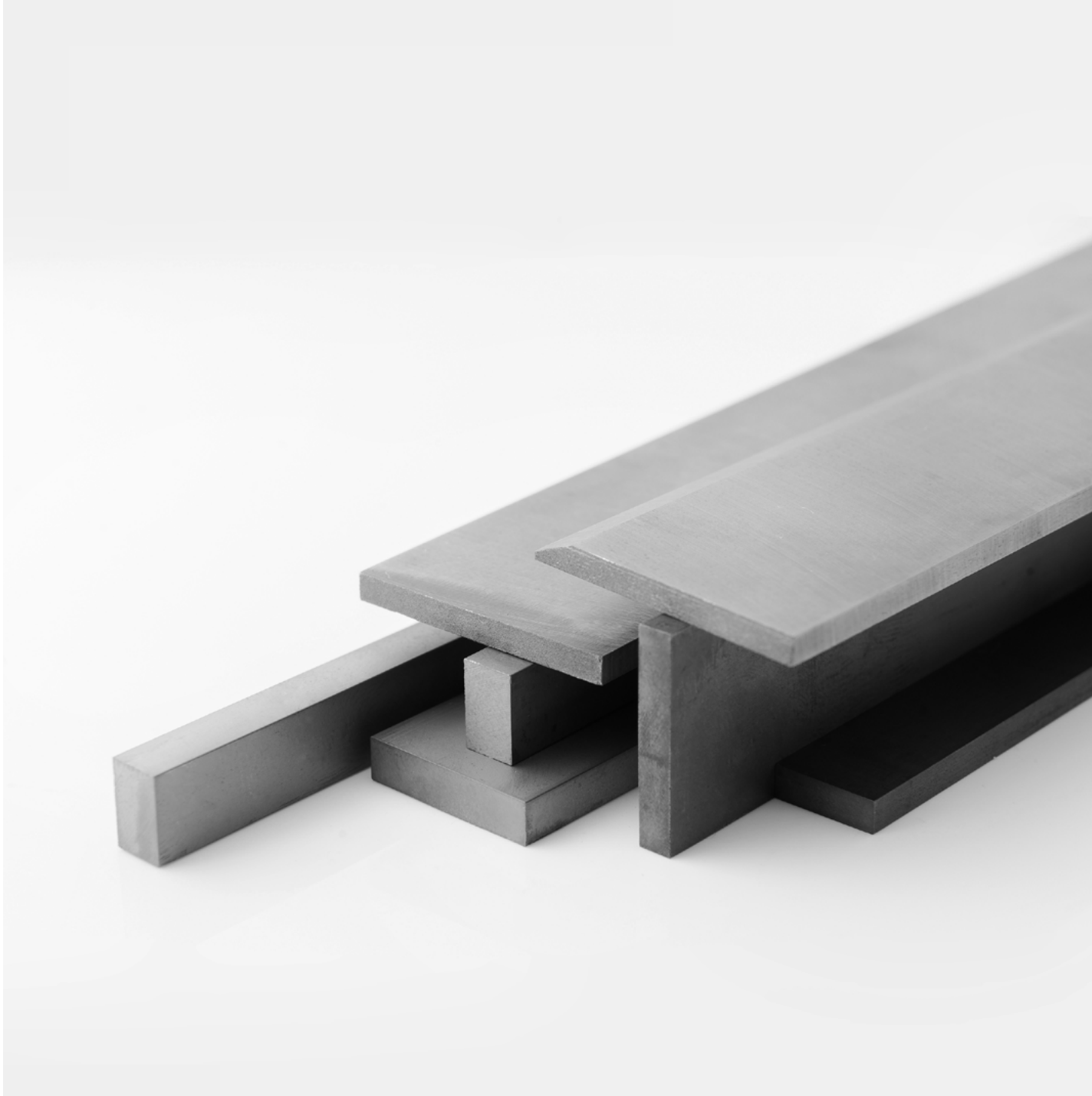


規格番号:BT24



規格番号:BT33

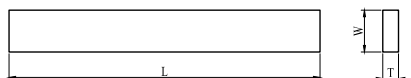
備考:ご希望のサイズで製造可能です。(ご要望に沿えない場合もございます)



板材

C

板材



| 規格 | 幅 W | 厚さ T | 全長 L |
|--------------|-----|------|------|
| TS0103003001 | 3 | 3 | 330 |
| TS0104002001 | 4 | 2 | 330 |
| TS0104003002 | 4 | 3 | 330 |
| TS0104004001 | 4 | 4 | 330 |
| TS0105002001 | 5 | 2 | 330 |
| TS0105003001 | 5 | 3 | 330 |
| TS0105004001 | 5 | 4 | 330 |
| TS0105005001 | 5 | 5 | 330 |
| TS0106002001 | 6 | 2 | 330 |
| TS0106002501 | 6 | 2.5 | 330 |
| TS0106003001 | 6 | 3 | 330 |
| TS0106004001 | 6 | 4 | 330 |
| TS0106005001 | 6 | 5 | 330 |
| TS0106006001 | 6 | 6 | 330 |
| TS0107002001 | 7 | 2 | 330 |
| TS0107003001 | 7 | 3 | 330 |
| TS0107004001 | 7 | 4 | 330 |
| TS0107005001 | 7 | 5 | 330 |
| TS0108002001 | 8 | 2 | 330 |
| TS0108002501 | 8 | 2.5 | 330 |
| TS0108003001 | 8 | 3 | 330 |
| TS0108004001 | 8 | 4 | 330 |

| 規格 | 幅 W | 厚さ T | 全長 L |
|--------------|-----|------|------|
| TS0108005001 | 8 | 5 | 330 |
| TS0108006001 | 8 | 6 | 330 |
| TS0108008001 | 8 | 8 | 330 |
| TS0109002001 | 9 | 2 | 330 |
| TS0110002001 | 10 | 2 | 330 |
| TS0110002501 | 10 | 2.5 | 330 |
| TS0110003001 | 10 | 3 | 330 |
| TS0110004001 | 10 | 4 | 330 |
| TS0110005001 | 10 | 5 | 330 |
| TS0110006001 | 10 | 6 | 330 |
| TS0110010001 | 10 | 10 | 330 |
| TS0112002001 | 12 | 2 | 330 |
| TS0112002501 | 12 | 2.5 | 330 |
| TS0112003001 | 12 | 3 | 330 |
| TS0112004001 | 12 | 4 | 330 |
| TS0112005001 | 12 | 5 | 330 |
| TS0112006001 | 12 | 6 | 330 |
| TS0112012001 | 12 | 12 | 330 |
| TS0113004001 | 13 | 4 | 330 |
| TS0113005001 | 13 | 5 | 330 |
| TS0113006001 | 13 | 6 | 330 |
| TS0114002001 | 14 | 2 | 330 |

単位unit (mm)

| GESAC スタンダード | 幅W (mm) | | 厚さT (mm) | | 全長 L (mm) | |
|-----------------|---------|------------|------------|------------|------------|----------|
| | レンジ | 公差(Tol.) | レンジ | 公差(Tol.) | レンジ | 公差(Tol.) |
| | W≤30 | +0.2, +0.5 | T≤7 | +0.2, +0.4 | 200≤L<300 | 0, +2.0 |
| | | 7<T<12.7 | +0.2, +0.6 | 300≤L<400 | +1.0, +6.0 | |
| | | | | 400≤L | +3.0, +8.0 | |

板材



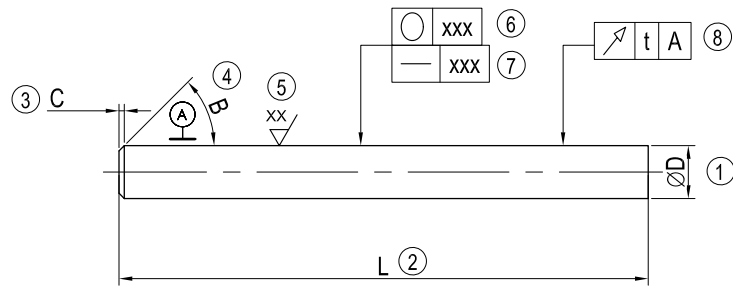
| 規格 | 幅 W | 厚さ T | 全長 L |
|--------------|--------|---------|---------|
| TS0114002501 | 14 | 2.5 | 330 |
| TS0114003001 | 14 | 3 | 330 |
| TS0114004001 | 14 | 4 | 330 |
| TS0114005001 | 14 | 5 | 330 |
| TS0114006001 | 14 | 6 | 330 |
| TS0114014001 | 14 | 14 | 330 |
| TS0115003001 | 15 | 3 | 330 |
| TS0115005001 | 15 | 5 | 330 |
| TS0115006001 | 15 | 6 | 330 |
| TS0116002001 | 16 | 2 | 330 |
| TS0116002501 | 16 | 2.5 | 330 |
| TS0116003001 | 16 | 3 | 330 |
| TS0116004001 | 16 | 4 | 330 |
| TS0116005001 | 16 | 5 | 330 |
| TS0116006001 | 16 | 6 | 330 |
| TS0116016001 | 16 | 16 | 330 |
| TS0118002001 | 18 | 2 | 330 |
| TS0118002501 | 18 | 2.5 | 330 |
| TS0118003001 | 18 | 3 | 330 |
| TS0118004001 | 18 | 4 | 330 |
| TS0118005001 | 18 | 5 | 330 |
| TS0118006001 | 18 | 6 | 330 |

| 規格 | 幅 W | 厚さ T | 全長 L |
|--------------|--------|---------|---------|
| TS0120002001 | 20 | 2 | 330 |
| TS0120002501 | 20 | 2.5 | 330 |
| TS0120003001 | 20 | 3 | 330 |
| TS0120004001 | 20 | 4 | 330 |
| TS0120005001 | 20 | 5 | 330 |
| TS0120006001 | 20 | 6 | 330 |
| TS0122003001 | 22 | 3 | 330 |
| TS0122004001 | 22 | 4 | 330 |
| TS0122005001 | 22 | 5 | 330 |
| TS0122006001 | 22 | 6 | 330 |
| TS0125003001 | 25 | 3 | 330 |
| TS0125004001 | 25 | 4 | 330 |
| TS0125005001 | 25 | 5 | 330 |
| TS0126006001 | 26 | 6 | 330 |
| TS0128003001 | 28 | 3 | 330 |
| TS0128004001 | 28 | 4 | 330 |
| TS0128005001 | 28 | 5 | 330 |
| TS0128006001 | 28 | 6 | 330 |
| TS0130003001 | 30 | 3 | 330 |
| TS0130004001 | 30 | 4 | 330 |
| TS0130005001 | 30 | 5 | 330 |
| TS0130006001 | 30 | 6 | 330 |

単位unit (mm)

| GESAC スタンダード | 幅W (mm) | | 厚さT (mm) | | 全長 L (mm) | |
|-----------------|---------|------------|----------|------------|-----------|------------|
| | レンジ | 公差(Tol.) | レンジ | 公差(Tol.) | レンジ | 公差(Tol.) |
| W≤30 | | +0.2, +0.5 | T≤7 | +0.2, +0.4 | 200≤L<300 | 0, +2.0 |
| | | | 7<T<12.7 | +0.2, +0.6 | 300≤L<400 | +1.0, +6.0 |
| | | | | | 400≤L | +3.0, +8.0 |

公差情報

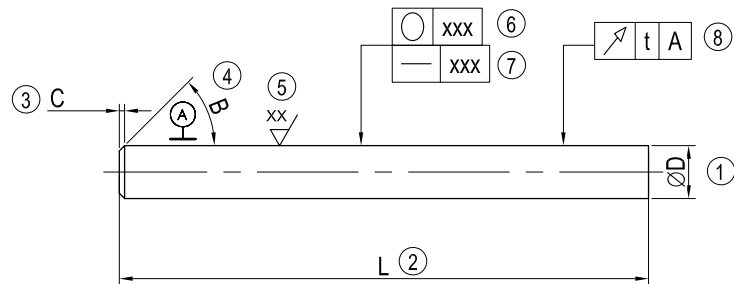


| ① 研磨外径公差 | | |
|-------------|-----------|----------|
| D (mm) | Tol. (mm) | |
| | h6 | h5 |
| D ≤ 3 | 0/-0.006 | 0/-0.004 |
| 3 < D ≤ 6 | 0/-0.008 | 0/-0.005 |
| 6 < D ≤ 10 | 0/-0.009 | 0/-0.006 |
| 10 < D ≤ 18 | 0/-0.011 | 0/-0.008 |
| 18 < D ≤ 30 | 0/-0.013 | 0/-0.009 |
| 30 < D ≤ 50 | 0/-0.016 | 0/-0.011 |

| ② 全長公差 | |
|---------------|-----------|
| L (mm) | Tol. (mm) |
| L < 200 | +1/0 |
| 200 ≤ L < 300 | +3/0 |
| 300 ≤ L < 350 | +5/0 |

| ③&④ C面公差 | | |
|---------------|-----------|---------|
| D (mm) | C (mm) | B(°) |
| 3 < φ D ≤ 4 | 0.4 ± 0.1 | 45 ± 3° |
| 4 < φ D ≤ 6 | 0.5 ± 0.1 | |
| 6 < φ D ≤ 10 | 0.6 ± 0.1 | |
| 10 < φ D ≤ 18 | 0.8 ± 0.1 | |
| 18 < φ D | 1.0 ± 0.1 | |

公差情報



| ⑤ 表面粗さ | |
|--------|-----------|
| タイプ | 精度(um) |
| 研磨丸棒 | 0.00-0.10 |
| 鏡面丸棒 | 0.00-0.05 |
| ダル粗さ | 0.10-0.20 |

| ⑥ 真円度 |
|----------------------|
| 研磨短尺丸棒の真円度: 0.002 mm |

| ⑦&⑧ 振れ(mm) | | | | | | | | |
|------------|--------|---------|----------|-----------|-----------|-----------|-----------|--|
| D \ L | 0<L≤60 | 60<L≤80 | 80<L≤100 | 100<L≤120 | 120<L≤150 | 150<L≤200 | 200<L≤300 | |
| 3≤D<4 | 0.005 | 0.008 | 0.012 | 0.020 | | | | |
| 4≤D<6 | 0.005 | | 0.008 | 0.012 | 0.020 | | | |
| 6≤D<8 | 0.005 | | | 0.008 | 0.012 | 0.020 | | |
| 8≤D<10 | 0.005 | | | | 0.008 | 0.015 | | |
| 10≤D<16 | 0.005 | | | | 0.008 | | 0.015 | |
| 16≤D<20 | 0.005 | | | | | 0.008 | 0.015 | |
| 20≤D≤32 | 0.005 | | | | | | 0.008 | |

備考: 両端面研磨、端面直角度: 0.1mm以下 (L≤200)



日本金鷺硬質合金株式会社 Golden Egret Carbide Japan Co.,Ltd.

〒103-0025 東京都中央区日本橋茅場町三丁目10番2号 SKKビル4階
SKK Bldg.4F,3-10-2, Nihonbashi,Kayabacho, Chuo-ku,Tokyo 103-0025, Japan
Tel: +81-3-3527-3282 Fax: +81-3-3527-3283
E-mail: info@gesac.jp Http: //www.gesac.jp

Xiamen Golden Egret Cemented Carbides Co.,Ltd.

Add: No.69, Dongfu West Road, Haicang, Xiamen, China

Xiamen Golden Egret Special Alloy Co.,Ltd.

Add: No.69 Xinglong Road Huli Xiamen China
Factory Add: No.1601-1629 Jicheng Road Industrial Concentration Area Tongan Xiamen China
Http: //www.gesac.com.cn